

Ford Grand Tourneo Connect - 2013 bis 2021

Unsere Nummer: H0886

VERPACKUNGSINHALT:

KOFFERRAUMAUSKLEIDUNG

- **1 x 340mm** 30mm breite selbsthaftende Schlaufen-Klettbänder
- **1 x 600mm** 30mm breite selbsthaftende Schlaufen-Klettbänder
- **2 x 150mm** 30mm breite selbsthaftende Schlaufen-Klettbänder
- **2 x 440mm** 30mm breite selbsthaftende Schlaufen-Klettbänder
- **2 x 700mm** 30mm breite selbsthaftende Schlaufen-Klettbänder
- **4 x 200mm** 30mm breite selbsthaftende Schlaufen-Klettbänder
- **6 x** breite selbsthaftende Schlaufen-Klettbänder



Bild zeigt Kofferraumschutz mit geteiltem Rücksitz, vorbereitet für Stoßstangenschutz, Rücksitzschoner und Verlängerung der Kofferraumauskleidung

HECKKLAPPENABDECKUNG

- **22 x Etiketten** selbsthaftende Schlaufen-Klettbänder



WICHTIG FÜR DIE VORBEREITUNG



Damit die selbstklebenden Klettbänder gut haften, **MÜSSEN** die Kunststoff-/ Metallverschaltungen im Kofferraum gut gereinigt werden, um jeglichen Schmutz sowie einen eventuellen Silikonfilm (bei Neuwagen und nach dem Auftragen von Autopflegemittel) zu entfernen.

Dazu bitte so vorgehen:

1. Tragen Sie das Lösungsmittel "AutoGlym Intensive Tar Remover" reichlich mit einem sauberen Lappen überall dort auf, wo die Klettbänder angebracht werden sollen.
2. Trocknen Sie die entsprechenden Stellen mit einem anderen, sauberen Lappen, bis ein Widerstand beim Reiben zu spüren ist. Bringen Sie einen selbstklebenden Klettstreifen an und überprüfen Sie, ob er gut haftet. (gegebenenfalls Schritt 1 & 2 wiederholen) Zusätzliche Klettstreifen sind dabei.
3. Bringen Sie nun die selbstklebenden Klettstreifen an und lassen Sie diese 24 Stunden trocknen, um optimalen Halt zu erzielen.

**Wenn die selbstklebenden Klettstreifen mit dem Silikonfilm in Berührung kommen, können diese nicht mehr benützt werden. Der Montagesatz ist auch separat in unserem Online-Shop erhältlich.*



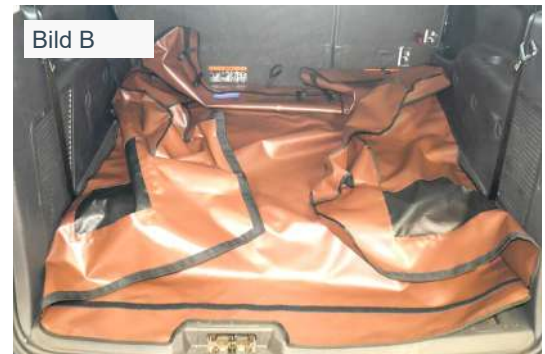
SCHRITT 1. VORBEREITUNGEN

- Bitte entfernen Sie die Laderaumabdeckung. Diese kann später wieder eingesetzt werden.
- Klappen Sie die 3. Sitzreihe um.
- Stellen Sie die Kopfstützen in die höchste Position. (Bild A)



SCHRITT 2. BODEN

- Entfalten Sie die Auskleidung und legen Sie sie in das Fahrzeug. Der Teil mit dem Hatchbag-Logo befindet sich an der Rückseite des Rücksitzes. Legen Sie das Unterteil so aus, dass es sich gut einpasst. Die Klettbander an der Unterseite haften direkt am Teppich. (Bild B)



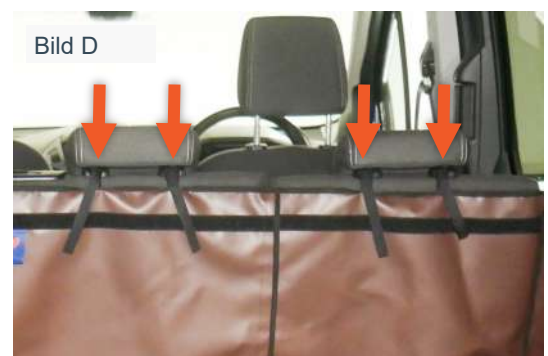
SCHRITT 3. VORDERTEIL

- **Plus / Geteilter Rücksitz Versionen** - Befestigen Sie das Klettband zwischen den Seitenteilen und dem Rücksitzteil (Bild C)
- Fangen Sie mit der mittleren Kopfstütze an. Legen Sie die Klettbandstreifen um die Stützen herum. (Bild D) Halten Sie den vorderen Teil des Bodens fest, so dass Sie den Kofferraumschutz nicht zu hoch ziehen. Machen Sie das gleiche mit den anderen Kopfstützen



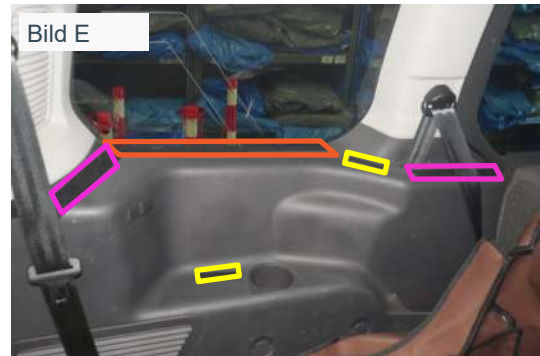
RÜCKSITZ-PLUS-VERSIONEN

- Lösen Sie das Klettband und die Riemen der Kopfstützen, BEVOR Sie die oberen Rücksitzteile verstellen (siehe Option Rücksitz Plus / Geteilter Rücksitz auf der Website für detaillierte Fotos).



SCHRITT 4. SEITENTEILE

- Befestigen Sie die folgenden Schlaufenklettbander an den Kofferraumseiten, passend zu den jeweiligen Hakenklettbandern auf der Auskleidung wie abgebildet in **Bild E & F**
 - Orange 440 mm Schlaufenklettband
 - Pink 200 mm Schlaufenklettband
 - Blau 150 mm Schlaufenklettband
 - Weiss 700 mm Schlaufenklettband
 - Gelb Schlaufen-Etiketten
- Machen Sie gegebenenfalls kleine Einschnitte in das Klettband um dies leichter um die Kurve legen zu können.
- Befestigen Sie die Haken-Klettbänder auf der unteren Seite des Kofferraumschutzes an den vorherig befestigten Schlaufen-Klettbändern.



SCHRITT 5. RÜCKTEIL

- Befestigen Sie folgende Schlaufenklettbander an der Ladekante. Beginnen Sie in der Mitte beim Heckklappenschloss und kleben Sie die Klettbander entlang der Kante (**Bild G**).
 - Grün 340 mm Schlaufenklettband
 - Orange 600 mm Schlaufenklettband
 - Gelb Schlaufen-Etiketten



OPTIONALE EXTRAS

Bitte beachten Sie, dass einige der Abbildungen möglicherweise nicht für Ihr Fahrzeug gelten

SCHRITT 5A. SITZSCHONER

Der Sitzschoner schützt die Oberseite des Rücksitzes und bietet zusätzlichen Schutz vor Hundespeichel usw.

- Senken Sie die Kopfstütze
- Befestigen Sie den Sitzschoner an dem Klettband, das direkt unter der Oberseite des Rücksitzes in die Kofferraumauskleidung eingearbeitet ist. (Bild1)
- Der Sitzschoner wird dann über die hinteren Kopfstützen und Sitzrückseiten gezogen. (Bild2)
- Falls der Sitzschoner über großen Kopfstützen liegt und die Sicht nach hinten versperrt, versehen Sie ihn vorsichtig mit Öffnungen für die Kopfstützenstangen.
- Der Sitzschoner kann auch in Verbindung mit der Option **Rücksitz Plus & Geteilter Rücksitz** verwendet werden. Bei eingeklappten Rücksitzen deckt der Sitzschoner zusätzlich alle freiliegenden Teile der Sitzrückseiten und Kopfstützen ab. (Bild3)

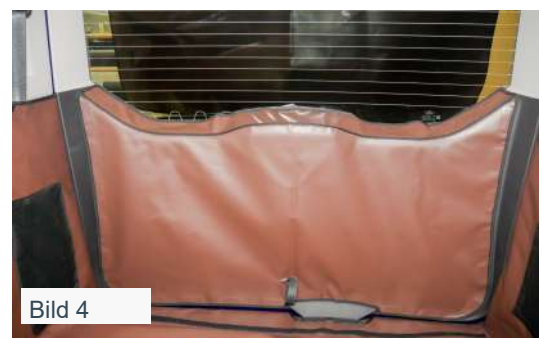


SCHRITT 5B. HECKKLAPPENABDECKUNG



Richten Sie die Abdeckung an der Heckklappe aus und reinigen Sie die Flächen gründlich, an welchen die Klettbänder angebracht werden.

- Verwenden Sie die selbsthaftenden Schlaufen-Klettbänder, um die Abdeckung an der Kunststoff-/ Metallverkleidung zu befestigen. (Bild 4)



SCHRITT 5C. STOßSTANGENSCHUTZ

- Bringen Sie die Kofferraumauskleidung an.
- Befestigen Sie den Stoßstangenschutz an dem Klettband, das in die Unterseite der Kofferraumauskleidung eingearbeitet ist. (Bild 5)
- Der Stoßstangenschutz wird entweder in das Fahrzeug geklappt ODER abgenommen und verstaut, wenn Sie die Heckklappe schließen.



OPTIONALE EXTRAS SEITE 2

Bitte beachten Sie, dass einige der Abbildungen möglicherweise von Ihrem Fahrzeug abweichen

SCHRITT 6D. BODENVERLÄNGERUNG

Die Bodenverlängerung bietet einen ausgezeichneten Schutz für Rücksitze, wenn sie gemeinsam mit der Option RÜCKSITZ PLUS erworben wird.

- Die Bodenverlängerung ist zur Befestigung an einer Kofferraumauskleidung der Version Rücksitz Plus/ Geteilter Rücksitz vorgesehen.
- Sie schützt die Rückseite der Vordersitze und den erweiterten Bodenbereich, wenn die Rücksitze umgeklappt sind.
- Sie bietet keinen Schutz für die hinteren Türen.
- Bringen Sie die Bodenverlängerung an der Kofferraumauskleidung an. (Bild 6)
- Binden Sie die beiden Bänder in der Ecke zusammen (Orangene Pfeile - Bild 7)
- Binden Sie die Klettbänder um die Kopfstützenpfosten. (Blaue Pfeile - Bild 7)
- Befestigen Sie die Bänder an der entsprechenden Rücksitzzarretierung (Grüne Pfeile - Bild 8)
- Wiederholen Sie auf der anderen Seite

Die Sitzschoner, Heckklappenabdeckung & Bodenverlängerung können nicht später bestellt werden.

