

## Renault Captur - ab 2020

Unsere Nr.: H0795

### INHALT MONTAGESATZ:

- FÜR DIE  
KOFFERRAUMAUSKLEIDUNG
  - **2 x 350 mm** 30mm breite, selbstklebende Klettbander (mit Schlaufen)
  - **1 x Stück** selbstklebende Klettbander (mit Schlaufen)
  
- FÜR DIE  
HECKKLAPPENABDECKUNG
  - **22 x Stücke** selbstklebende Klettbander (mit Schlaufen)



Kofferraumschutz  
(Option FRSD)  
vorbereitet für  
Stoßstangenschutz

Kofferraumschutz (Option  
FLOW) vorbereitet für  
Rücksitzschoner und  
Verlängerung



### WICHTIG FÜR DIE VORBEREITUNG



Damit die selbstklebenden Klettbander gut haften, **MÜSSEN** die Kunststoff-/ Metallverschalungen im Kofferraum gut gereinigt werden, um jeglichen Schmutz sowie einen eventuellen Silikonfilm (bei Neuwagen und nach dem Auftragen von Autopflegemittel) zu entfernen.

Dazu bitte so vorgehen:

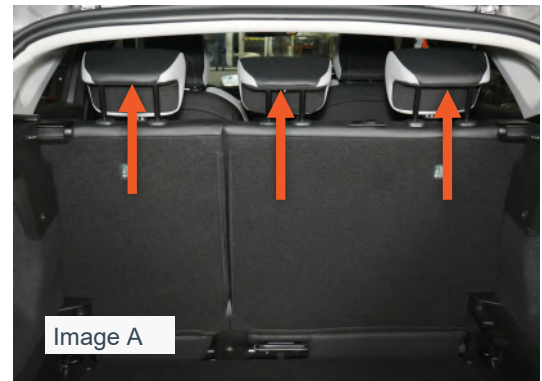
1. Tragen Sie das Lösungsmittel "AutoGlym Intensive Tar Remover" reichlich mit einem sauberen Lappen überall dort auf, wo die Klettbander angebracht werden sollen.
2. Trocknen Sie die entsprechenden Stellen mit einem anderen, sauberen Lappen, bis ein Widerstand beim Reiben zu spüren ist. Bringen Sie einen selbstklebenden Klettstreifen an und überprüfen Sie, ob er gut haftet. (gegebenenfalls Schritt 1 & 2 wiederholen) Zusätzliche Klettstreifen sind dabei.
3. Bringen Sie nun die selbstklebenden Klettstreifen an und lassen Sie diese 24 Stunden trocknen, um optimalen Halt zu erzielen.

*\*Wenn die selbstklebenden Klettstreifen mit dem Silikonfilm in Berührung kommen, können diese nicht mehr benützt werden. Der Montagesatz ist auch separat in unserem Online-Shop erhältlich.*



## SCHRITT 1. VORBEREITUNGEN

- Entfernen Sie die Laderaumabdeckung. Diese kann später wieder eingesetzt werden.
- Stellen Sie den Kofferraumboden so ein, wie Sie es bei der Bestellung angegeben haben.
- Stellen Sie die Kopfstützen in die höchste Position. (Abbildung A)



## SCHRITT 2. BODEN AUSLEGEN

- Legen Sie den Kofferraumschutz so in den Kofferraum, dass sich das Hatchbag-Logo bei den Rücksitzen befindet. Streichen Sie die Plane flach, damit sie bis in die Kanten reicht. Die Klettstreifen an der Unterseite (mit Widerhäkchen) werden direkt am Teppich im Kofferraumboden angebracht. (Abbildung B)



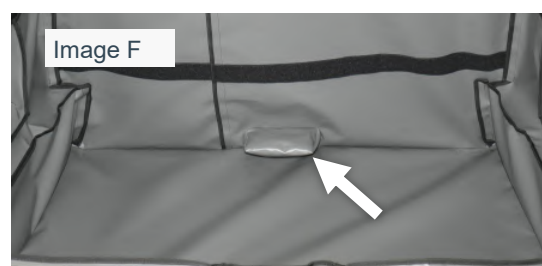
## SCHRITT 3. VORDERSEITE BEFESTIGEN

- **NUR FÜR VERSION RÜCKSITZ PLUS / GETEILTER RÜCKSITZ** - Heften Sie die Klettbänder zwischen den Seitenteilen und der Vorderseite zusammen. (Abbildung C)
- Beginnen Sie mit der mittleren Kopfstütze und schlingen Sie die Klettbänder um beide Kopfstützensäulen. (Abbildung D). Achten Sie dabei darauf, dass sich die Auskleidung nicht anhebt. Gegebenenfalls festhalten. Verfahren Sie gleichermaßen mit der rechten und linken Kopfstütze.

### VERSION RÜCKSITZ PLUS

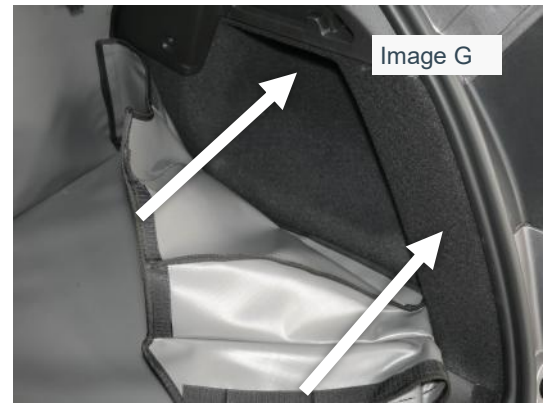
Die Klettstreifen und die Bänder für die Kopfstützen **MÜSSEN** unbedingt gelöst werden, bevor die Lehne der Rücksitze umgeklappt werden kann. (Weitere Hinweise finden Sie auf unserer Webseite unter "Unsere Videos".)

- **NUR BEI VERSION FLOW** - Stülpen Sie die Tasche im Vorderteil um den Handgriff (Abbildung E & Abbildung F, siehe Pfeil)

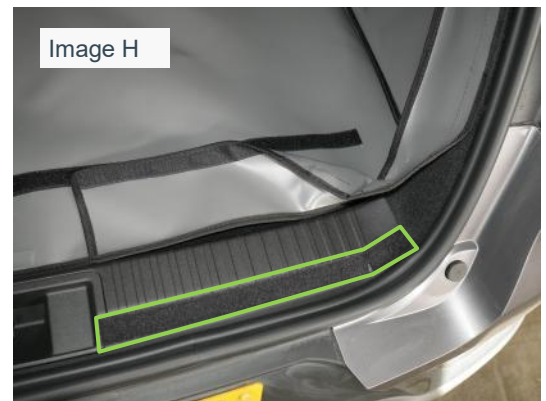


## SCHRITT 4. BEFESTIGUNG DER SEITENTEILE

- Die Klettstreifen (mit Widerhäkchen), die am oberen und hinteren Ende der Seitenplane angeschweißt sind, werden direkt am Teppich angebracht. Und zwar entlang der oberen und hinteren Kante, wo der Kofferraum an den Seiten mit Teppich ausgeschlagen ist. (Abbildung G)



- Befestigen Sie die selbstklebenden Klettstreifen (2x350mm lang, Schlaufen) an der Verschalung entlang der Ladekante, und zwar an beiden Seiten. (in grün gekennzeichnet - Abbildung H). Heften Sie die Auskleidung an diese an, und zwar mit den Klettbändern (Widerhäkchen), die an der Unterseite der Auskleidung angeschweißt und vernäht sind.
- NUR FÜR VERSION FLOW** - Heften Sie ein Stück selbstklebendes Klettband in der Mitte der Verschalung der Hinterseite an, und zwar so, dass es mit dem Klettstreifen übereinstimmt, der sich am Rückteil der Auskleidung befindet. (Abbildung I, siehe Pfeil)



## ZUSÄTZLICHE OPTIONEN

Bitte beachten Sie, dass einige Fotos nur zur allgemeinen Darstellung dienen.


### SCHRITT 5A. RÜCKSITZSCHONER

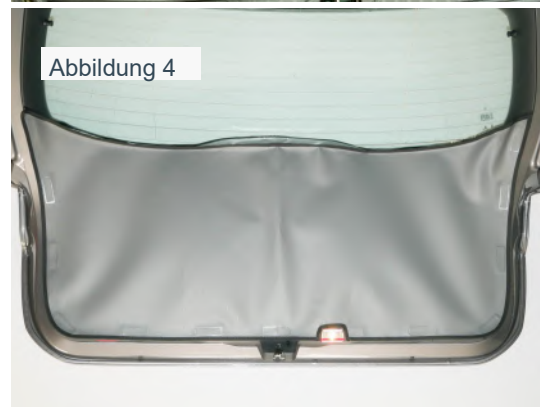
Der Sitzschoner schützt die Oberseite des Rücksitzes und bietet zusätzlichen Schutz vor Hundespeichel und anderem Schmutz.

- Senken Sie die Kopfstützen.
- Befestigen Sie den Sitzschoner an dem Klettstreifen, welcher direkt unter der Oberseite des Rücksitzes in die Kofferraumauskleidung eingearbeitet ist. (Abbildung 1)
- Der Sitzschoner wird dann über die hinteren Kopfstützen gelegt und deckt einen Teil der Vorderseite der Lehne ab. (Abbildung 2)
- Falls der Sitzschoner große Kopfstützen abdeckt und die Sicht nach hinten versperrt, versehen Sie ihn vorsichtig mit Öffnungen, um die Kopfstützensäulen aufzunehmen.
- Der Sitzschoner kann auch in Verbindung mit der Option **Rücksitz Plus** oder **Geteilter Rücksitz** verwendet werden. Bei umgeklappten Rücksitzen deckt der Sitzschoner zusätzlich alle freiliegenden Teile der Sitzrückseite und der Kopfstützen ab. (Abbildung 3)



### SCHRITT 5B. HECKKLAPPENABDECKUNG

-  Positionieren Sie die Abdeckung an der Heckklappe und reinigen Sie jene Stellen, wo die selbstklebenden Klettstreifen (mit Schlaufen) angebracht werden. (Abbildung 4)
- Verwenden Sie die selbstklebenden Klettstreifen (mit Schlaufen), um die Abdeckung an der Kunststoffverschalung zu befestigen.



### SCHRITT 5C. STOSSSTANGENSCHUTZ

- Installieren Sie die Kofferraumauskleidung
- Bringen Sie den Stoßstangenschutz an dem Klettstreifen (mit Schlaufen) an, der sich am Boden der Kofferraumauskleidung entlang der hinteren Kante befindet. (Abbildung 5)
- Der Stoßstangenschutz kann zum Verstauen im Kofferraum gefaltet oder gerollt werden ODER kann auch abgenommen und anderwertig verstaut werden, wenn die Heckklappe geschlossen ist.



# ZUSÄTZLICHE OPTIONEN

## SEITE 2

Bitte beachten Sie, dass einige Fotos nur zur allgemeinen Darstellung dienen.

### SCHRITT 5D. BODENVERLÄNGERUNG

Die "Bodenverlängerung" bietet einen ausgezeichneten Schutz für die hintere und vordere Sitzbank, wenn sie mit der Ausführung RÜCKSITZ PLUS bestellt wird. (Abbildung 6 & 7)

- Die Bodenverlängerung ist dazu konzipiert, an der Kofferraumauskleidung, Variante Rücksitz Plus/ Geteilter Rücksitz, angebracht zu werden.
- Dadurch wird die Rückseite der Vordersitze und der Boden des verlängerten Laderaums besonders geschützt, wenn die Rücksitze umgeklappt sind.
- Die hinteren Türen werden nicht vollständig abgedeckt.
- Befestigen Sie die Verlängerung an der Hauptplane (Abbildung 6).
- Heften Sie die beiden Streifen in der Ecke aneinander (Orangene Pfeile - Abbildung 7).
- Schlingen Sie die Klettbänder (Schlaufen und Widerhäkchen) um beide Kopfstützensäulen. (Blaue Pfeile - Abbildung 7).
- Befestigen Sie die Klettstreifen (Widerhäkchen), die sich an der Unterseite in den hinteren Ecken der Verlängerung befinden, direkt am Teppich an den Kofferraumseiten (Grüner Pfeil - Abbildung 8).

**Der Rücksitzschoner 5A, der Stoßstangenschutz 5C und die Bodenverlängerung 5D können nicht nachträglich bestellt werden, da der Kofferraumschutz entsprechend vorbereitet werden muss.**

### SCHRITT 5E. MONTAGESATZ FÜR HÄUFIGEN GEBRAUCH

- Wenn Sie Ihren Kofferraumschutz häufig ein- und ausbauen, kann es vorkommen, dass der Teppich abgenutzt wird. Um das zu verhindern, bieten wir einen "Montagesatz für häufigen Gebrauch" an (Abbildung 9 + 10).

Der "Montagesatz für häufigen Gebrauch" ist in unserem Online-Shop erhältlich. Einfach unter "Zubehör" mitbestellen.  
Der Montagesatz ist auch nach der Bestellung separat erhältlich.

