

Verpackungsanforderungen

BMW 3 SERIES GT - 2013

on

KOFFERRAUMAUSKLEIDUNG

- **1x 170 mm** 30mm breite selbsthaftende Schlaufen-Klettbander
- **1x 130 mm** 30mm breite selbsthaftende Schlaufen-Klettbander
- **2x 150 mm** 20mm breite selbsthaftende Schlaufen-Klettbander
- **12x** selbsthaftende Schlaufen-Klettbander
- **2x REF124** (@150mm)



Bild zeigt Kofferraumschutz mit geteilter Rücksitz vorbereitet für den Stoßstangenschutz

HECKKLAPPENABDECKUNG

- **22 x** selbsthaftende Schlaufen-Klettbander



REF: 124



WICHTIG FÜR DIE VORBEREITUNG

Um bei der Verwendung der selbsthaftenden Klettbander zur Befestigung der Kofferraumauskleidung an der Kunststoff-/Metallverkleidung (**nicht** dem Teppich) eine gute Haftung zu gewährleisten, ist es wichtig, den Silikonfilm von der Verkleidung zu entfernen. Silikon wird während der Herstellung aufgetragen und ist auch in zahlreichen Autopflegeprodukten enthalten. Es ist **sehr wahrscheinlich, dass sich Silikon ablagert**. Vor dem Anbringen von Klettbandern **muss die Oberfläche mit einem Silikonentferner sorgfältig** gereinigt werden. (Wenn das Klettband das Silikon berührt, kann es nicht mehr verwendet werden.) Wir empfehlen „Intensive Tar Remover“ von AutoGlym. Entfernen Sie Rückstände gründlich mit einem gesonderten, sauberen und trockenen Lappen. Leider können wir dieses Produkt nicht anbieten, da es durch unseren Paketdienst nicht transportiert werden kann.



HINWEIS: Der Kleber erreicht seine volle Haftung nach 24 Stunden – währenddessen nicht berühren.



Schritt 1. Vorbereitungen

- Entfernen Sie die Laderaumabdeckung. Diese kann später wieder eingesetzt werden.
- Positionieren Sie die Rücksitze in der geneigt Position.

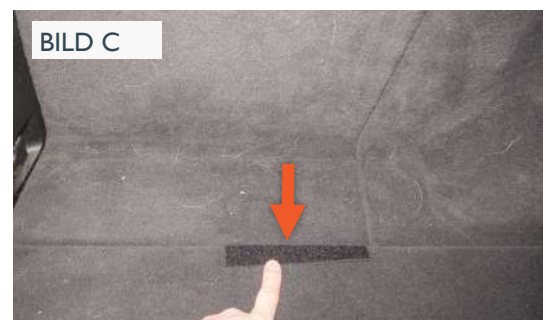
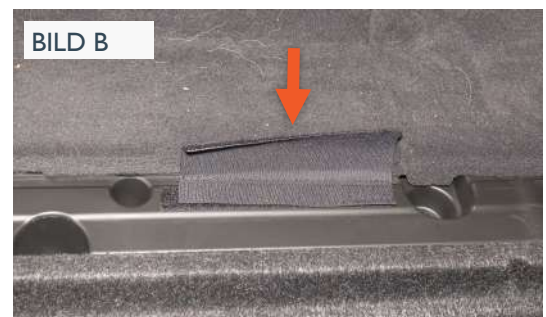
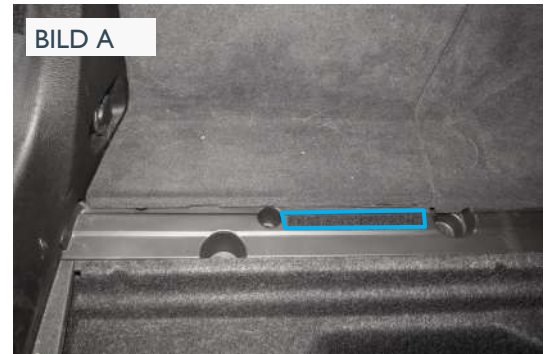
Schritt 2. Unterteil (Schaum Tabs)



Erheben Sie den Boden und befestigen Sie 150mm selbsthaftende Schlaufen-Klettbänder an den Kunststoffschienen auf beide Seite des Kofferraums. (in blau markiert) Befestigen Sie den Verschluss zwischen den zwei kreisförmig Schnitte **Bild A**.

- Befestigen Sie den 2x Nr. 114 an diese Streifen (**Bild B**). Senken Sie den Doppelboden, so dass die Klettbänder-Teil sichtbar sind. (**Bild C**)
- Klappen Sie die Rücksitze um, bevor Sie den Kofferraumschutz im Kofferraum montieren werden.

- Entfalten Sie den Hatchbag und legen Sie ihn in das Fahrzeug. Der Teil mit dem Hatchbag-Etikett befindet sich an der Rückseite des Rücksitzes. Positionieren Sie das Unterteil so, dass es sich gut einfügt. (**Bild D**).
- Drücken Sie die zwei Schaumstoffstücke nach unten in die Aussparung zwischen dem Rücksitz und dem Kofferraumboden. Verriegeln Sie die oberen Rücksitzteile erneut, klemmen Sie dabei die Schaumstoffstücke sicher ein und stellen Sie das Vorderteil in eine aufrechte Position, wobei die (**Bild E**)
- Die Haken-Klettbänder auf der Boden des Kofferraumschutzes befestigt an der Nr. 124.



Schritt 3. Vorderteil

- - Plus / Geteilter Rücksitz Versionen befestigen Sie das Klettband zwischen die Seitenteile und dem Vorderteil. (Bild F)
- Klettbandstreifen an den Kopfstützen ausrichten. Legen Sie sie um die Stützen herum und zurück. (Bild G)

Rücksitz-Plus-Versionen

Lösen Sie das Klettband und die Riemen der Kopfstützen, bevor Sie die oberen Rücksitzteile verstellen (siehe Option Rücksitz Plus auf der Website für detaillierte Fotos).



Schritt 4. Seitenteile

- Befestigen Sie das 170mm Klettband an der Unterkante des Kunststoffseites auf der Fahrerseite (grün markiert) (Bild H).
- Befestigen Sie das 130mm Klettband an der Unterkante des Kunststoffseites auf der Beifahrerseite (gelb markiert, Bild I)



Fahrerseite nur

- Öffnen Sie das Panel auf der Fahrerseite (Bild J)
- Ziehen Sie die großen elastischen Schlaufen über das Panel als in Bild K und drücken Sie das Panel zurück in seine Position.



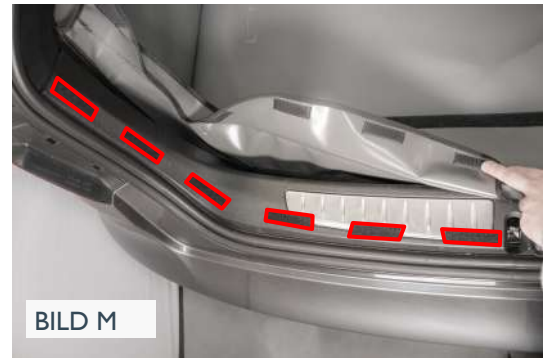
Beifahrerseite nur

- Machen Sie die zwei Schlaufen auf der Oberkante des Kofferraumschuts neben der Aussparung.
- Legen Sie sie um den Entlüftung Grill herum und befestigen Sie sie auf der Klettbander auf der Rückseite des Rücksitzes. **(Bild L)**



Hinterteil

- Befestigen Sie die Klettbänder (in rot markiert) an den Kunststoff an der Heckklappe. **(Bild M)**




Optionale Extras

Bitte beachten Sie, dass einige der Abbildungen möglicherweise nicht für Ihr Fahrzeug gelten

Schritte 5a. Sitzschoner

- Der Sitzschoner schützt die Oberseite des Rücksitzes und bietet zusätzlichen Schutz vor Hundespeichel usw.
- Der Sitzschoner kann auch in Verbindung mit der Option Rücksitz Plus verwendet werden. Bei eingeklappten Rücksitzen deckt der Sitzschoner zusätzlich alle freiliegenden Teile der Sitzrückseiten und Kopfstützen ab.
- Senken Sie die Kopfstütze
- Befestigen Sie den Sitzschoner an dem Klettband, das direkt unter der Oberseite des Rücksitzes in die Kofferräumeauskleidung eingearbeitet ist. (Bild1)
- Der Sitzschoner wird dann über die hinteren Kopfstützen und Sitzrückseiten gezogen. (Bild2)
- Falls der Sitzschoner über großen Kopfstützen liegt und die Sicht nach hinten versperrt, versehen Sie ihn vorsichtig mit Öffnungen für die Kopfstützenstangen.

Schritte 5b Heckklappenabdeckung

-  Verwenden Sie die selbsthaftenden Schlaufen-Klettbinden, um die Abdeckung an der Kunststoffverkleidung zu befestigen. (Bild 4)

Schritte 5c Stoßstangenschutz

- Bringen Sie die Kofferräumeauskleidung an.
- Befestigen Sie den Stoßstangenschutz an dem Klettband, das in die Unterseite der Kofferräumeauskleidung eingearbeitet ist.
- Der Stoßstangenschutz wird entweder in das Fahrzeug geklappt ODER abgenommen und verstaut, wenn Sie die Heckklappe schließen.



Optionale Extras Seite 2

Bitte beachten Sie, dass einige der Abbildungen möglicherweise nicht für Ihr Fahrzeug gelten

Schritte 5d. Bodenverlängerung

Die „Bodenverlängerung“ bietet einen ausgezeichneten Schutz für Rücksitze, wenn sie gemeinsam mit der Option RÜCKSITZ PLUS erworben wird.

- Die Bodenverlängerung ist zur Befestigung an einer Kofferraumauskleidung der Version Rücksitz Plus vorgesehen.
- Sie schützt die Rückseite der Vordersitze und den erweiterten Bodenbereich, wenn die Rücksitze umgeklappt sind.
- Die maximale Breite beträgt 148 cm (siehe Foto rechts). Sie bietet keinen Schutz für die hinteren Türen.

