

Seat Ateca - ab 2016

Unsere Nr.: H0654

Frage 1 - Fahrzeugspezifikation

FNO-FRSD

ERHÄLTlich ✓

Ohne Doppelboden -
hoher Boden

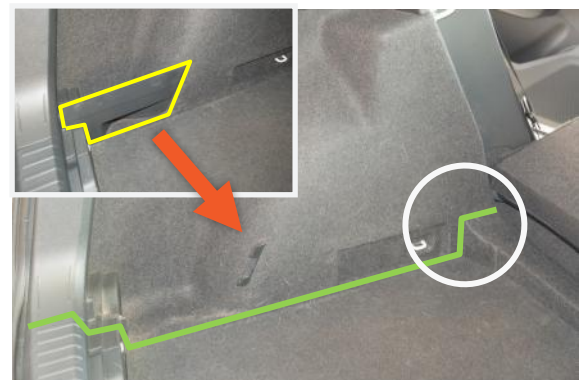


- Boden nicht verstellbar
- **Etwas tiefer** als Ladekante
- Verankerung nicht sichtbar (unterhalb der Rücksitzlehnen)
- **BEIDE** Seiten haben keine Kunststoffabtrennungen für die Ausbuchtungen

FNO-FLOW

ERHÄLTlich ✓

Ohne Doppelboden -
niedriger Boden



- Boden nicht verstellbar
- **Wesentlich tiefer** als Ladekante
- Verankerung ist sichtbar (unterhalb der Rücksitzlehnen - Blau markiert)
- **LINKE** Seite hat Kunststoffabtrennung (Gelb)



BITTE UMBLÄTTERN



Frage 1 - Fahrzeugspezifikation (Fortsetzung)

FIN-FRSD

ERHÄLTlich 

Mit Doppelboden -
angehoben

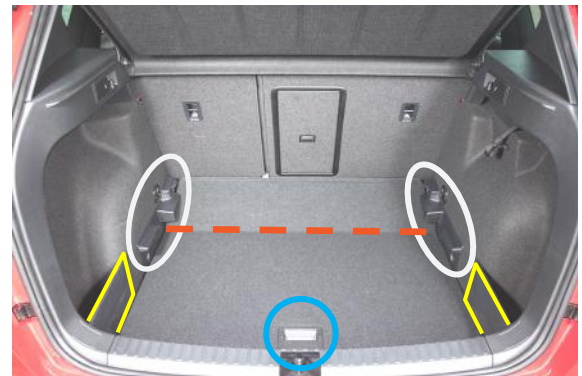


- Boden ist **verstellbar** – auf höchstem Niveau
- Ebener Boden
- Handgriff im Boden eingelassen (Blau markiert)
- **BEIDE** Seiten haben Kunststoffabtrennungen für die Ausbuchtungen (Gelb)

FIN-FLOW

ERHÄLTlich 

Mit Doppelboden -
abgesenkt



- Boden ist **verstellbar** – auf niedrigstem Niveau
- Angewinkelter Boden (Orange markiert)
- Handgriff im Boden eingelassen (Blau markiert)
- **BEIDE** Seiten haben Kunststoffabtrennungen für die Ausbuchtungen (Gelb)
- Kunststoffauflagen auf beiden Seiten sichtbar (Weiß markiert)



BITTE UMBLÄTTERN



Kunststoffabtrennungen

Die Kofferraumauskleidung ist so konzipiert, dass die Kunststoffabtrennungen entfernt werden können*.

** Trifft nur zu, wenn Kunststoffabtrennungen vorhanden sind.*

Dies bietet folgende Möglichkeiten:

1. Die Kunststoffabtrennungen können entfernt werden, um einen breiteren Laderaum zu erzeugen.
2. Die Kofferraumauskleidung passt auch dann, wenn die Kunststoffabtrennungen nicht mehr vorhanden sind.
3. Die Kofferraumauskleidung passt auch dann, wenn keine Kunststoffabtrennungen vorgesehen sind.

Bitte beachten:

Wenn die Kunststoffabtrennungen entfernt wurden, wird ein kleiner Teil des Kofferraums freigelegt, da sich in der Auskleidung eine Öffnung befindet.

(Orange markiert)

