

MERCEDES GLC - AB 2015

HY(HYBRID)-SEREC (GENEIGTE SITZE)

Unsere Nummer: H0623

VERPACKUNGSINHALT.



KOFFERRAUMAUSKLEIDUNG

- 4x Ref:121 75 mm
- 2x 460 mm 30mm breite selbsthaftende Schlaufen-Klettbander
- 2x 630 mm 20mm breite selbsthaftende Schlaufen-Klettbander



- 5x selbsthaftende Schlaufen-Klettbander

HECKKLAPPENABDECKUNG

- 20 x tabs selbsthaftende Schlaufen-Klettbander



REF:121



WICHTIG FÜR DIE VORBEREITUNG

Um eine gute Haftung zu gewährleisten, ist es bei der Verwendung der selbsthaftenden Klettverschlüsse zur Befestigung der Abdeckung an der Kunststoffverkleidung sehr wichtig, den Silikonfilm von der Fahrzeugverkleidung zu entfernen. Silikon wird bei der Herstellung aufgetragen und ist auch in vielen Pflegeprodukten enthalten. **Es ist sehr wahrscheinlich, dass sich dort Silikonreste befinden.** Vor dem Anbringen von selbstklebenden Befestigungspads MUSS die Oberfläche mit einem Silikonentferner gründlich gereinigt werden. **(Die Klettbander können nicht mehr verwendet werden, wenn sie mit Silikon in Berührung gekommen sind).** Wir empfehlen den "Intensive Tar Remover" von AutoGlym. Wischen Sie alle Rückstände gründlich mit einem separaten sauberen, trockenen Tuch ab.

HINWEIS: Der Klebstoff benötigt 24 Stunden, um seine volle Haftkraft zu erreichen - währenddessen nicht berühren.




SCHRITT 1. VORBEREITUNGEN

- Bitte entfernen Sie die Laderaumabdeckung. Diese kann später wieder eingesetzt werden.
- Positionieren Sie die Rücksitze in die geneigte Position. (Bild A)



SCHRITT 2. BODEN

- Klappen Sie die 2. Sitzreihe um.
 - Entfalten Sie den Hatchbag und legen Sie ihn in das Fahrzeug. Der Teil mit dem Hatchbag-Etikett befindet sich an der Rückseite des Rücksitzes. Positionieren Sie das Unterteil so, dass es sich gut einfügt. (Bild B)
 - Drücken Sie die zwei Schaumstoffstücke nach unten in die Aussparung zwischen dem Rücksitz und dem Kofferraumboden. Verriegeln Sie die oberen Rücksitzteile erneut, klemmen Sie dabei die Schaumstoffstücke sicher ein. (Bild C)
 - Ermitteln Sie, wo die 5 Hakenklettbander am Heckklappenende auf der Rückseite des Kofferraumschutzes angeschweisst sind. Kleben Sie die 5 Schlaufenklettbander wie auf (Bild D) gezeigt auf
- 
- Kleben Sie die 460 mm langen selbstklebenden Schlaufenklettbander auf die Chromleisten auf beiden Seiten des Heckklappenendes des Kofferraums. (Bild E)
 - Befestigen Sie die Haken-Klettbander auf der unteren Seite des Kofferraumschutzes an den vorherig befestigten Schlaufen-Klettbandern. (Bild E)

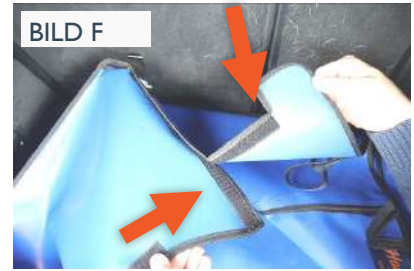


SCHRITT 3. VORDERTEIL

- **Plus / Geteilter Rücksitz Versionen** - Befestigen Sie das Klettband zwischen den Seitenteilen und dem Rücksitzteil (Bild F)
- Fangen Sie mit der mittleren Kopfstütze an. Legen Sie die Klettbandstreifen um die Stützen herum und zurück. (Bild G) Halten Sie den vorderen Teil des Bodens fest, so dass Sie den Kofferraumschutz nicht zu hoch ziehen. Machen Sie das gleiche mit den anderen Kopfstützen

Rücksitz-Plus-Versionen

- Lösen Sie das Klettband und die Riemen der Kopfstützen, BEVOR Sie die oberen Rücksitzteile verstellen (siehe Option Rücksitz Plus auf der Website für detaillierte Fotos).



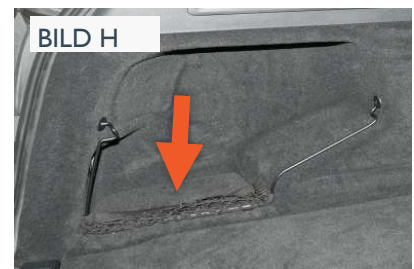
SCHRITT 4 SEITENTEILE

- Bitte drücken Sie das Netz auf der linken Seite ganz nach unten. (Das Netz kann nicht verwendet werden, wenn der Kofferraumschutz installiert ist) (Bild H)
- Befestigen Sie 20mm breiten selbsthaftende Schlaufen-Klettbänder an der unteren Kante des seitlichen Kunststoffpannelles, gleich über dem Teppich. (Bild I)



Befestigen Sie die Haken-Klettbänder auf der unteren Seite des Kofferraumschutzes an den vorherig befestigten Schlaufen-Klettbändern. Drücken Sie die Kofferraumauskleidung auf beiden Seiten in die Aussparungen des Kofferraums, so dass sie gut sitzt. (Bild I)

- Setzen Sie die Laschen (Ref. 121) auf jeder Seite des Heckklappenendes des Kofferraums ein. Ziehen Sie die Gummidichtung an der Türöffnung zurück, um die Kante des mit Teppich versehenen Teils freizulegen. Stecken Sie das Kunststoffende der Lasche darunter. (Bild J)
- Schieben Sie die Nr. 121 Stücke hoch oder runter, um sie in Position zu bringen. (Bild K)



OPTIONALE EXTRAS

Bitte beachten Sie, dass einige der Abbildungen möglicherweise von Ihrem Fahrzeug abweichen

SCHRITT 5A. SITZSCHONER

- Der Sitzschoner schützt die Oberseite des Rücksitzes und bietet zusätzlichen Schutz vor Hundespeichel usw.
- Der Sitzschoner kann auch in Verbindung mit der Option Rücksitz Plus/Geteilter Rücksitz verwendet werden. Bei umgeklappten Rücksitzen deckt der Sitzschoner zusätzlich alle freiliegenden Teile der Sitzrückseiten und Kopfstützen ab.
- Senken Sie die Kopfstützen
- Befestigen Sie den Sitzschoner an dem Klettband, das direkt unter der Oberseite des Rücksitzes in die Kofferraumauskleidung eingearbeitet ist. **(Bild1)**
- Der Sitzschoner wird dann über die hinteren Kopfstützen und Sitzrückseiten gezogen. **(Bild2)**
- Falls der Sitzschoner über großen Kopfstützen liegt und die Sicht nach hinten versperrt, versehen Sie ihn vorsichtig mit Öffnungen für die Kopfstützenstangen.



SCHRITT 5B. HECKKLAPPENABDECKUNG

- Richten Sie die Abdeckung an der Heckklappe aus und reinigen Sie die Flächen gründlich, an welchen die Klettbander angebracht werden.
- Verwenden Sie die selbsthaftenden Schlaufen-Klettbander, um die Abdeckung an der Kunststoffverkleidung zu befestigen. **(Bild 4)**



SCHRITT 5C. STOBSTANGENSCHUTZ

- Bringen Sie die Kofferraumauskleidung an.
- Befestigen Sie den Stoßstangenschutz an dem Klettband, das in die Unterseite der Kofferraumauskleidung
- Der Stoßstangenschutz hat standardmässig die gleiche Länge für alle Modelle. Schneiden Sie die Länge auf Ihre Bedürfnisse zu. Achten Sie darauf, dass Sie nicht durch die Nähte schneiden.
- Der Stoßstangenschutz wird entweder in das Fahrzeug geklappt ODER abgenommen und verstaut, wenn Sie die Heckklappe schließen.
- Bitte beachten Sie, dass die Ränder des Materials nicht eingefasst sind, so dass Schlamm, Schmutz und Wasser ablaufen können.



OPTIONALE EXTRAS SEITE 2

Bitte beachten Sie, dass einige der Abbildungen möglicherweise von Ihrem Fahrzeug abweichen

SCHRITT 5D. BODENVERLÄNGERUNG

Die Bodenverlängerung bietet einen ausgezeichneten Schutz für Rücksitze, wenn sie gemeinsam mit der Option RÜCKSITZ PLUS erworben wird.

- Die Bodenverlängerung ist zur Befestigung an einer Kofferraumauskleidung der Version Rücksitz Plus/Geteilter Rücksitz vorgesehen.
- Sie schützt die Rückseite der Vordersitze und den erweiterten Bodenbereich, wenn die Rücksitze umgeklappt sind.
- Die maximale Breite beträgt 148 cm (siehe Foto rechts).
- Sie bietet keinen Schutz für die hinteren Türen.

BITTE FORDERN SIE BEI IHRER BESTELLUNG WEITERE INFORMATIONEN AN

Die Sitzschoner, Heckklappenabdeckung & Bodenverlängerung können nicht später bestellt werden.

