

## Mitsubishi Outlander

7 Sitze nur (3. Reihe nicht verfügbar)

ab 2012 Unsere Nr.: H0608  
Verpackungsanforderungen

- Kofferraumauskleidung  
1500mm lang 30mm breite selbsthaftendes Schlaufen-Klettband  
250mm lang 20mm breite selbsthaftendes Schlaufen-Klettband  
Mindestens 14 selbsthaftende Schlaufen-Klettbänder
- Heckklappenabdeckung  
Mindestens 17 selbsthaftende Schlaufen-Klettbänder



### Vorbereitung

Positionieren Sie die oberen Rückenlehnen aufrecht



geneigt

Passt nicht zu die oberen Rückenlehnen in den geneigt Position



aufrecht

Die oberen Rückenlehnen müssen in der aufrecht Position sein

- Entfernen Sie die Laderaumabdeckung. Diese kann später wieder eingesetzt werden.


### WICHTIG FÜR DIE VORBEREITUNG

Um bei der Verwendung der selbsthaftenden Klettbänder zur Befestigung der Kofferraumauskleidung an der Kunststoff-/Metallverkleidung (**nicht** dem Teppich) eine gute Haftung zu gewährleisten, ist es wichtig, den Silikonfilm von der Verkleidung zu entfernen. Silikon wird während der Herstellung aufgetragen und ist auch in zahlreichen Autopflegeprodukten enthalten. Es ist **sehr wahrscheinlich, dass sich Silikon ablagert**. Vor dem Anbringen von Klettbändern **muss die Oberfläche mit einem Silikonentferner sorgfältig** gereinigt werden. (Wenn das Klettband das Silikon berührt, kann es nicht mehr verwendet werden.) Wir empfehlen „Intensive Tar Remover“ von AutoGlym. Entfernen Sie Rückstände gründlich mit einem gesonderten, sauberen und trockenen Lappen. Leider können wir dieses Produkt nicht anbieten, da es durch unseren Paketdienst nicht transportiert werden kann.

**HINWEIS:** Der Kleber erreicht seine volle Haftung nach 24 Stunden – währenddessen nicht berühren.

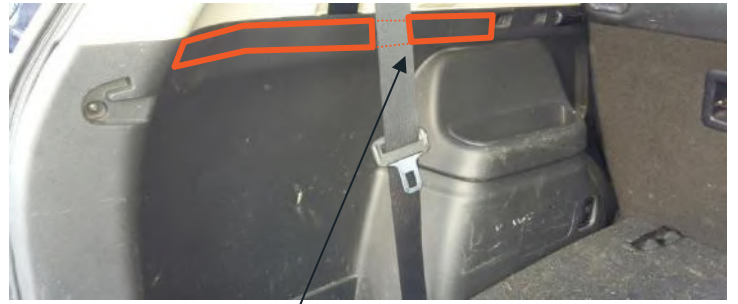


## Seitenteile Vorbereitung

- Befestigen Sie die 30mm breite  selbsthaftende Schlaufen-Klettbänder (siehe rechts – orange markiert)
- Klappen Sie der Doppelboden um, um der Bodenlager zu einsetzen
- Befestigen Sie die 20mm breite selbsthaftende Schlaufen-Klettbänder (siehe unten rechts – orange Pfeile markiert)



*Fahren Sie mit das Klettband hinter der Sicherheitsgurte fort*




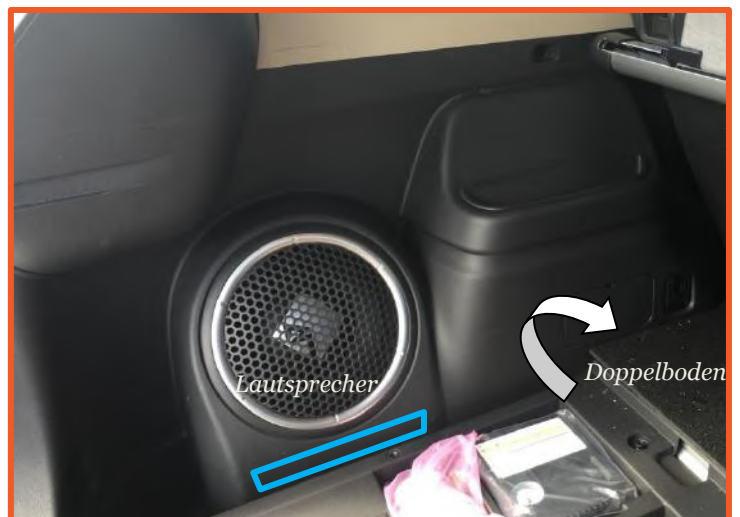
*Fahren Sie mit das Klettband hinter der Sicherheitsgurte fort*



*Bodenlager*

## Fahrerseite – Lautsprecher Version nur

- Befestigen Sie die 20mm breite selbsthaftende Schlaufen-Klettbänder (siehe rechts – blau markiert) 



*Bodenlager*



## Seitenteile

- Entfalten Sie den Doppelboden
- Legen Sie die Kofferraumauskleidung lose in den Kofferraum mit der Heckklappenende des Unterteils umgeklappt.



- Positionieren Sie die Seitenteile sorgfältig – *aber befestigen sie sie nur auf der Oberkante.*



- Mit das umgeklapptes Unterteil, positionieren Sie das Unterteil so, dass es sich gut einfügt: Das Haken-Klettband auf der Rückseite der Auskleidung haftet direkt am Teppich.



## Vorderteil

- Klettbandstreifen an den Kopfstützen ausrichten. Legen Sie sie um die Stützen herum und zurück.

*Rücksitz-Plus-Versionen*  
*Lösen Sie das Klettband und die Riemen der Kopfstützen, bevor Sie die oberen Rücksitzteile verstellen (siehe Option Rücksitz Plus auf der Website für detaillierte Fotos).*



*Bitte beachten Sie, dass einige der Abbildungen möglicherweise nicht für Ihr Fahrzeug gelten*

## Seitenteile....

- Klappen Sie das Unterteil um: Das Haken-Klettband auf der Rückseite der Auskleidung haftet direkt am Teppich.

*Bitte beachten dieses Foto zeigt die Kofferraumauskleidung vorbereitet für den Stoßstangenschutz und Bodenverlängerung*



- Unterteil : heben Sie den Doppelboden mit dem Unterteil an.
- Befestigen Sie die selbsthaftende Schlaufen-Klettbänder am Heckklappenende der Seitenteile.
- Positionieren Sie die Tasche sorgfältig und kletten Sie an den Klettbänder fest.
- Entfalten Sie der Boden



## SICHERHEITSGURTE BEDECKUNG

Wickeln Sie der rechteckigen Platte um der Sicherheitsgurte und befestigen.





*Bitte beachten Sie, dass einige der Abbildungen möglicherweise nicht für Ihr Fahrzeug gelten*

## Sitzschoner

- Der Sitzschoner schützt die Oberseite des Rücksitzes und bietet zusätzlichen Schutz vor Hundespeichel usw.
- Der Sitzschoner kann auch in Verbindung mit der Option **Rücksitz Plus** verwendet werden. Bei eingeklappten Rücksitzen deckt der Sitzschoner zusätzlich alle freiliegenden Teile der Sitzrückseiten Kopfstützen ab.
- Senken Sie die Kopfstützen
- Befestigen Sie den Sitzschoner an dem Klettband, das direkt unter der Oberseite des Rücksitzes in die Kofferraumauskleidung eingearbeitet wurde.
- Der Sitzschoner wird dann über die hinteren Kopfstützen und Sitzrückseiten gezogen.
- Falls der Sitzschoner über großen Kopfstützen liegt und die Sicht nach hinten versperrt, versehen Sie ihn vorsichtig mit Öffnungen für die Kopfstützenstangen.



## Stoßstangenschutz

- Bringen Sie die Kofferraumauskleidung an.
- Befestigen Sie den Stoßstangenschutz an dem Klettband, das in die Unterseite der Kofferraumauskleidung eingearbeitet ist.
- Der Stoßstangenschutz wird entweder in das Fahrzeug geklappt ODER abgenommen und verstaut, wenn Sie die Heckklappe schließen.
- Bitte beachten Sie, dass die Materialkanten nicht eingefasst sind, damit Schlamm, Schmutz oder Wasser ablaufen können.



## Heckklappenabdeckung

- Verwenden Sie selbsthaftende Schlaufen-Klettbinden, um die Abdeckung an der Kunststoffverkleidung zu befestigen.

