

Mercedes-Benz C-Klasse T-Modell 2014 bis 2021 Plug-in Hybrid

Unsere Nr.: H0607-HYPLG

INHALT MONTAGESATZ

FÜR DIE KOFFERRAUM AUSKLEIDUNG

- **4x Nr.:121** 
NR: 121
- **1200mm** 30mm breites selbsthaftendes Schlaufen-Klettband
- **1000mm** 20mm breites selbsthaftendes Schlaufen-Klettband



Bilder mit Kofferraumschutz in der Fotogalerie im Online-Shop

Keine Ausbuchtungen auf der Fahrerseite oder Beifahrerseite + erhöhter Boden

FÜR DIE HECKKLAPPENABDECKUNG

- **17 x** selbsthaftende Schlaufen-Klettband-Stücke



WICHTIG FÜR DIE VORBEREITUNG

Um bei der Verwendung der selbsthaftenden Klettbänder zur Befestigung der Kofferraumauskleidung an der Kunststoff-/ Metallverschalung (nicht dem Teppich) eine gute Haftung zu gewährleisten, ist es wichtig, den Silikonfilm von der Verschalung zu entfernen. Silikon wird während der Herstellung aufgetragen und ist auch in zahlreichen Autopflegeprodukten enthalten. Es ist sehr **wahrscheinlich, dass sich Silikon ablagert**. Vor dem Anbringen von Klettbandern **MUSS die Oberfläche mit einem Silikonentferner sorgfältig gereinigt** werden. (Wenn das Klettband das Silikon berührt, kann es nicht mehr verwendet werden.) Wir empfehlen „Intensive Tar Remover“ von AutoGlym. Entfernen Sie **Rückstände gründlich mit einem gesonderten, sauberen und trockenen Lappen**.

HINWEIS: Der Kleber erreicht seine volle Haftung nach 24 Stunden – währenddessen nicht berühren



Schritt 1. Vorbereitungen

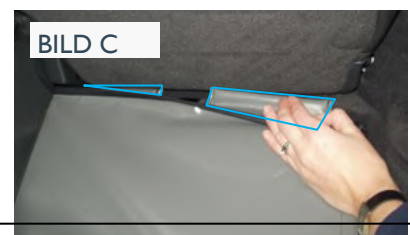
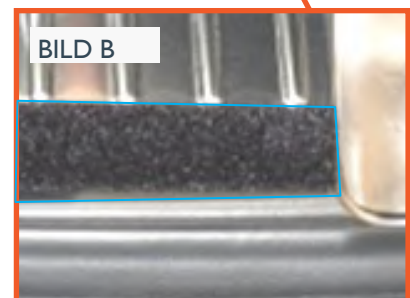
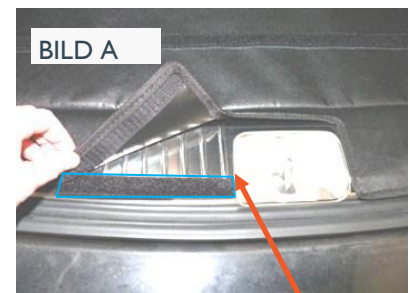
- Entfernen Sie die Laderaumabdeckung. Diese kann später wieder eingesetzt werden.
- Entfernen Sie eventuelle Matten/Gummimatten.
- Entriegeln Sie die Rücksitze und legen Sie diese um
- Entfalten Sie den Hatchbag und legen Sie ihn in das Fahrzeug. Der Teil mit dem Hatchbag-Etikett befindet sich an der Rückseite des Rücksitzes.

Bitte beachten Sie, dass einige Abbildungen nur zur Erläuterung dienen und nicht Ihr Fahrzeug darstellen.

Schritt 2. Unterteil

- Positionieren Sie das Unterteil so, dass es sich gut einfügt.
- Fangen Sie am Ender der Ladekante an.
- Schneiden Sie das 20mm breite, selbstklebende Klettband zurecht, um es an der Ladekante befestigen zu können. **(Bild A+B)**
- Vordere Kante: Drücken Sie die zwei schaumstoffgefüllten Polster in den Spalt zwischen dem Rücksitz und dem Kofferraumboden. **(Bild C)**
- Richten Sie den Rücksitz wieder auf, und klemmen Sie dabei die schaumstoffgefüllten Polster ein.

Positionieren Sie das Unterteil in der Mitte: Achten Sie darauf, dass sich die Plane nicht verschiebt bevor Sie die Polster einklemmen.



Schritt 3. Vorderteil

- Schlingen Sie Klettbandlaschen um die Kopfstützensäulen und heften Sie diese zusammen **(Bild D)**

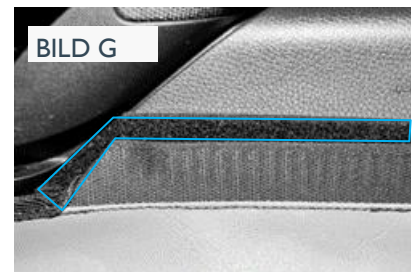
VERSIONEN "RÜCKSITZ PLUS" UND "GETEILTER RÜCKSITZ"

Die Klettbandlaschen MÜSSEN unbedingt gelöst werden, bevor die Lehnen der Rückbank umgeklappt werden. (detaillierte Fotos finden Sie auf unseren Web-Seiten)



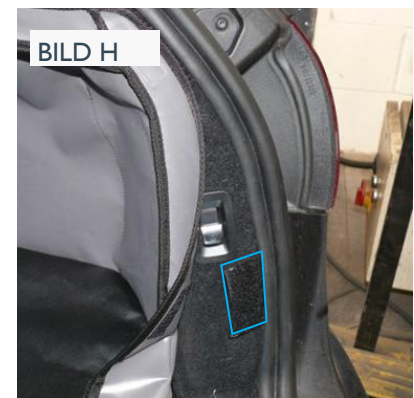
Schritt 4. Seitenteile

- Schneiden Sie das 30mm breite Klettband zurecht, um es an der Kunststoffverschalung über dem Teppich anzubringen, und zwar an beiden Seiten. (Bild E)
- Positionieren Sie die Seitenteile sorgfältig
- Schlagen Sie die Enden des Klettbandes um (Bild F)
- Wenn die Kofferraumauskleidung montiert ist, bleibt ein kleiner Teil des Klettbandes sichtbar. (Bild G)



Nr: 121 Befestigungen

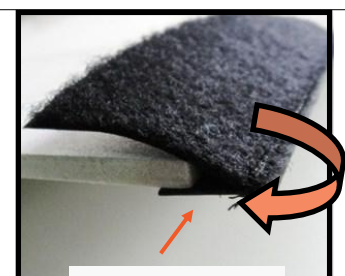
- Im Heckklappenbereich verwenden Sie die Befestigungen Nr. 121. Heben Sie die Gummidichtung an und schieben Sie den Kunststoffteil der Befestigung unter den Teppich, damit nur der Klettverschlußbereich frei liegt. (Bild H + I)
- Richten Sie die Klettbänder nun mit der Auskleidung entsprechend aus, damit diese aneinander geheftet werden können.



Bitte beachten Sie, dass einige Abbildungen nur zur Erläuterung dienen und nicht Ihr Fahrzeug darstellen.



Heben sie die Gummidichtung an



Kunststoffteil eingeschlagen

Rücksitz Plus / Geteilter Rücksitz

- Die Seitenteile sind mit Klettbandlaschen ausgestattet, die an der Lehnenverankerung der Rücksitze befestigt werden.

Jeweils nur anbringen, wenn der entsprechende Lehnenteil umgeklappt ist: nur locker befestigen.

OPTIONALE EXTRAS


Bitte beachten Sie, dass einige Abbildungen nur zur Erläuterung dienen und nicht Ihr Fahrzeug darstellen.

Schritte 5a. Sitzschoner

- Der Sitzschoner schützt die Oberseite des Rücksitzes und bietet zusätzlichen Schutz vor Hundespeichel usw.
- Senken Sie die Kopfstütze
- Befestigen Sie den Sitzschoner an dem Klettband, das direkt unter der Oberseite des Rücksitzes in die Kofferraumauskleidung eingearbeitet ist. (Bild 1)
- Der Sitzschoner wird dann über die Kopfstützen gelegt und deckt einen Teil der Lehne ab. (Bild 2)
- Falls der Sitzschoner über großen Kopfstützen liegt und die Sicht nach hinten versperrt, versehen Sie ihn vorsichtig mit Öffnungen um die Kopfstützensäulen aufzunehmen.
- Der Sitzschoner kann auch in Verbindung mit der Version **Rücksitz Plus** verwendet werden. Bei umgeklappten Rücksitzen deckt der Sitzschoner zusätzlich alle freiliegenden Teile der Sitzrückseite und die Kopfstützen ab. (Bild 3)



Schritte 5b Heckklappenabdeckung

-  Positionieren Sie die Abdeckung an der Heckklappe und reinigen Sie jene Stellen, wo die selbstklebenden Klettstreifen (mit Schlaufen) angebracht werden. (Bild 4)
- Verwenden Sie die selbstklebenden Klettstreifen (mit Schlaufen), um die Abdeckung an der Kunststoffverschalung zu befestigen.



Schritte 5c Stoßstangenschutz

- Bringen Sie die Kofferraumauskleidung an.
- Befestigen Sie den Stoßstangenschutz an dem Klettband, das in den Boden der Kofferraumauskleidung eingearbeitet ist.
- Der Stoßstangenschutz wird entweder in das Fahrzeug geklappt ODER abgenommen und verstaut, wenn Sie die Heckklappe schließen.
- Bitte beachten Sie, dass die Materialkanten nicht eingefasst sind, sodass Schlamm, Schmutz oder Wasser ablaufen kann. (Bild 5)



OPTIONALE EXTRAS Seite 2

Bitte beachten Sie, dass einige Abbildungen nur zur Erläuterung dienen und nicht Ihr Fahrzeug darstellen.

Schritte 5d. Bodenverlängerung

Die "Bodenverlängerung" bietet einen ausgezeichneten Schutz für die hintere und vordere Sitzbank, wenn sie mit der Ausführung RÜCKSITZ PLUS bestellt wird.

- Die Bodenverlängerung ist dazu konzipiert, an der Kofferraumauskleidung, Version Rücksitz Plus, angebracht zu werden.
- Dadurch wird die Rückseite der Vordersitze und der Boden des verlängerten Laderaums besonders geschützt, wenn die Rücksitze umgeklappt sind.
- Die maximale Breite beträgt 148 cm (Abbildung 6)
- Die hinteren Türen werden nicht abgedeckt.



BITTE WENDEN SIE SICH AN UNS, SOLLTEN SIE VOR DER BESTELLUNG NOCH FRAGEN HABEN.

(Der Rücksitzschoner 5A, der Stoßtangenschutz 5C & die Bodenverlängerung 5D können nicht nachträglich bestellt werden, da der Kofferraumschutz entsprechend vorbereitet werden muss)