

Mercedes B Klasse ab 2012

Unsere Nr.: HO606 – alle Versionen

- Verpackungsanforderungen
- Kofferraumauskleidung
Mindestens 8 selbsthaftende Schlaufen-Klettbander
 - Heckklappenabdeckung
Mindestens 17 selbsthaftende Schlaufen-Klettbander



Bild zeigt niedriger Boden

Modell Variationen

- Vergewissern Sie sich, dass der Doppelboden passend zu Ihrer Bestellung positioniert ist.
- Vergewissern Sie sich, dass die oberen Rückenlehnen passend zu Ihrer Bestellung positioniert sind.

WICHTIG FÜR DIE VORBEREITUNG

Um bei der Verwendung der selbsthaftenden Klettbander zur Befestigung der Kofferraumauskleidung an der Kunststoff-/Metallverkleidung (**nicht** dem Teppich) eine gute Haftung zu gewährleisten, ist es wichtig, den Silikonfilm von der Verkleidung zu entfernen. Silikon wird während der Herstellung aufgetragen und ist auch in zahlreichen Autopflegeprodukten enthalten. Es ist **sehr wahrscheinlich, dass sich Silikon ablagert**. Vor dem Anbringen von Klettbandern **muss die Oberfläche mit einem Silikonentferner sorgfältig** gereinigt werden. (Wenn das Klettband das Silikon berührt, kann es nicht mehr verwendet werden.) Wir empfehlen „Intensive Tar Remover“ von AutoGlym. Entfernen Sie Rückstände gründlich mit einem gesonderten, sauberen und trockenen Lappen. Leider können wir dieses Produkt nicht anbieten, da es durch unseren Paketdienst nicht transportiert werden kann.

HINWEIS: Der Kleber erreicht seine volle Haftung nach 24 Stunden – währenddessen nicht berühren.

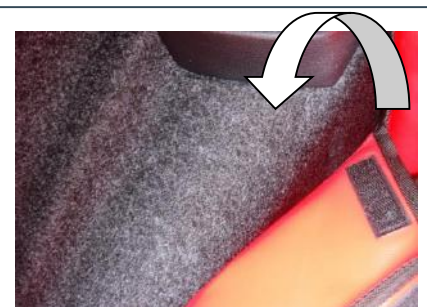


Vorbereitung

- Entfernen Sie die Laderaumabdeckung. Diese kann später wieder eingesetzt werden. Entfalten Sie den Hatchbag und legen Sie ihn in das Fahrzeug. Der Teil mit dem Hatchbag-Etikett befindet sich an der Rückseite des Rücksitzes.

Unterteil

- Positionieren Sie das Unterteil so, dass es sich gut einfügt.
- Beginnen Sie am Heckklappenende..
- Das Haken-Klettband auf der Rückseite der Auskleidung haftet direkt am Teppich.



Vorderteil

- Klettbandstreifen an den Kopfstützen ausrichten. Legen Sie sie um die Stützen herum und zurück.



Rücksitz-Plus-Versionen

- Lösen Sie das Klettband und die Riemen der Kopfstützen, bevor Sie die oberen Rücksitzteile verstellen (siehe Option Rücksitz Plus auf der Website für detaillierte Fotos).



Seitenteile

- Positionieren Sie die Seitenteile sorgfältig
- Das Haken-Klettband auf der Rückseite der Auskleidung haftet direkt am Teppich.



Hinterteil

- Positionieren Sie das Hinterteil so, dass es sich gut einfügt.
- Verwenden Sie die Haken-Klettbänder, um das Hinterteil an dem Heckklappenende zu befestigen
- Das Haken-Klettband auf der Rückseite der Auskleidung haftet direkt am Teppich.



Optionale Extras

Set für häufige Verwendung

Wenn Sie die Kofferraumauskleidung Ihres Fahrzeugs häufig entfernen/anpassen, wird sich der Teppich „aufplustern“. Daher bieten wir als Alternative ein „Set für häufige Verwendung“ an.

Das Set für häufige Verwendung kann in unserem Online Factory Shop käuflich erworben werden – fügen Sie es einfach Ihrer Bestellung in unserem Factory Shop hinzu.



Bitte beachten Sie, dass einige der Abbildungen möglicherweise nicht für Ihr Fahrzeug gelten

Sitzschoner

- Der Sitzschoner schützt die Oberseite des Rücksitzes und bietet zusätzlichen Schutz vor Hundespeichel usw.
- Der Sitzschoner kann auch in Verbindung mit der Option Rücksitz Plus verwendet werden. Bei eingeklappten Rücksitzen deckt der Sitzschoner zusätzlich alle freiliegenden Teile der Sitzrückseiten und Kopfstützen ab.
- Befestigen Sie den Sitzschoner an dem Klettband, das direkt unter der Oberseite des Rücksitzes in die Kofferraumauskleidung eingearbeitet ist.
- Der Sitzschoner wird dann über die hinteren Kopfstützen und Sitzrückseiten gezogen.
- Falls der Sitzschoner über großen Kopfstützen liegt und die Sicht nach hinten versperrt, versehen Sie ihn vorsichtig mit Öffnungen für die Kopfstützenstangen.



Stoßstangenschutz

- Bringen Sie die Kofferraumauskleidung an.
- Der Stoßstangenschutz wird entweder in das Fahrzeug geklappt ODER abgenommen und verstaut, wenn Sie die Heckklappe schließen.
- Bitte beachten Sie, dass die Materialkanten nicht eingefasst sind, sodass Schlamm, Schmutz oder Wasser ablaufen können.



Heckklappenabdeckung

- Verwenden Sie die selbsthaftenden Schlaufen-Klettbänder, um die Abdeckung an der Kunststoffverkleidung zu befestigen.

