

Opel Adam Ab 2012

Unsere Nr.: H0598

Verpackungsanforderungen

- Kofferraumauskleidung
Mindestens 5 selbsthaftende Schlaufen-Klettbänder
1100mm lang geschnittenes 30mm breites selbsthaftende Schlaufen-Klettbänder
- Heckklappenabdeckung
Mindestens 17 selbsthaftende Schlaufen-Klettbänder



Model Variation

- Bitte beachten dass der Doppelboden entfernt ist

WICHTIG FÜR DIE VORBEREITUNG

Um bei der Verwendung der selbsthaftenden Klettbänder zur Befestigung der Kofferraumauskleidung an der Kunststoff-/Metallverkleidung (**nicht** dem Teppich) eine gute Haftung zu gewährleisten, ist es wichtig, den Silikonfilm von der Verkleidung zu entfernen. Silikon wird während der Herstellung aufgetragen und ist auch in zahlreichen Autopflegeprodukten enthalten. Es ist **sehr wahrscheinlich, dass sich Silikon abgelagert**. Vor dem Anbringen von Klettbändern **muss die Oberfläche mit einem Silikonentferner sorgfältig** gereinigt werden. (Wenn das Klettband das Silikon berührt, kann es nicht mehr verwendet werden.) Wir empfehlen „Intensive Tar Remover“ von AutoGlym. Entfernen Sie Rückstände gründlich mit einem gesonderten, sauberen und trockenen Lappen. Leider können wir dieses Produkt nicht anbieten, da es durch unseren Paketdienst nicht transportiert werden kann.

HINWEIS: Der Kleber erreicht seine volle Haftung nach 24 Stunden – währenddessen nicht berühren.

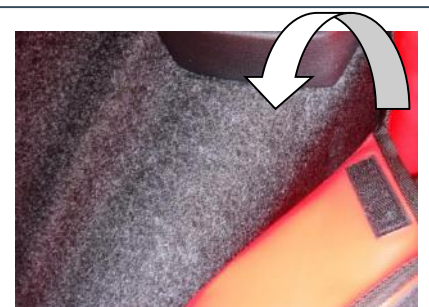


Vorbereitung

- Entfernen Sie die Laderaumabdeckung. Diese kann später wieder eingesetzt werden. Entfalten Sie den Hatchbag und legen Sie ihn in das Fahrzeug. Der Teil mit dem Hatchbag-Etikett befindet sich an der Rückseite des Rücksitzes.

Unterteil

- Entfernen Sie die Laderaumabdeckung. Diese können später wieder eingesetzt werden.
- Beginnen Sie am Heckklappenende
- Das Haken-Klettband auf der Rückseite der Auskleidung haftet direkt am Teppich.



Vorderteil

- Klettbandstreifen an den Kopfstützen ausrichten. Legen Sie sie um die Stützen herum und zurück.

Rücksitz-Plus-Versionen

- Lösen Sie das Klettband und die Riemen der Kopfstützen, bevor Sie die oberen Rücksitzteile verstellen (siehe Option Rücksitz Plus auf der Website für detaillierte Fotos).



Rückseite

- Positionieren Sie die Rückseite Unterteil so, dass es sich gut einfügt.
- Wo die zwei langen Streifen des Schlaufen-Klettbandes zusammengenäht sind - Schneiden Sie der Länge nach auf der Seite des selbstklebenden Klettbandes, um es an der Kunststoffhecktürplatte befestigen zu können

Tipp

Ziehen Sie die Gummidichtung zurück, um die Kante darunter zu verschließen. Bitte nicht am dem kantigen Bereich befestigen.



Seitenteile

- Positionieren Sie die Seitenteile sorgfältig, um zu sehen, wo die selbsthaftenden Klettbänder befestigt werden sollen.
- Das Schlaufen-Klettband der Länge nach schneiden, um es passend zu machen.
- Kurze Schlaufen-Klettband

TIPP

1: Idealerweise wickeln Sie eine kleine Menge des Schlaufen-Klettbandes um die Vorderseite der Seitenfläche. siehe A

2: Ziehen Sie die Gummidichtung zurück, um das abgeschlossene Ende darunter zu verschließen (siehe B).



Rücksitz-Plus-Versionen

- Bevor Sie die oberen Rücksitzteile verstellen bitte folgen Sie den Schritten unten:

1. Lösen Sie die Riemen der Kopfstützen



2. Lockern Sie die Klettverschlussnähte

3. Liegen Sie die Frontplatte an der Boden



4. Drücken Sie das Klettband hinter die Rücksitze, wenn Sie die Rücksitze umklappen.



5. Stellen Sie die Frontplatte um

6. Anmerkung: der Sitzschoner vergrößert den Rückklappbereich der Rücksitze.



Optionale Extras

Bitte beachten Sie, dass einige der Abbildungen möglicherweise nicht für Ihr Fahrzeug gelten

Sitzschoner

- Der Sitzschoner schützt die Oberseite des Rücksitzes und bietet zusätzlichen Schutz vor Hundespeichel usw.
- Der Sitzschoner kann auch in Verbindung mit der Option Rücksitz Plus verwendet werden. Bei eingeklappten Rücksitzen deckt der Sitzschoner zusätzlich alle freiliegenden Teile der Sitzrückseiten und Kopfstützen ab.
- Befestigen Sie den Sitzschoner an dem Klettband, das direkt unter der Oberseite des Rücksitzes in die Kofferraumauskleidung eingearbeitet ist.
- Der Sitzschoner wird dann über die hinteren Kopfstützen und Sitzrückseiten gezogen.
- Falls der Sitzschoner über großen Kopfstützen liegt und die Sicht nach hinten versperrt, versehen Sie ihn vorsichtig mit Öffnungen für die Kopfstützenstangen.



Stoßstangenschutz

- Bringen Sie die Kofferraumauskleidung an.
- Der Stoßstangenschutz wird entweder in das Fahrzeug geklappt ODER abgenommen und verstaut, wenn Sie die Heckklappe schließen.
- Bitte beachten Sie, dass die Materialkanten nicht eingefasst sind, sodass Schlamm, Schmutz oder Wasser ablaufen können.



Heckklappenabdeckung

- Verwenden Sie die selbsthaftenden Schlaufen-Klettbänder, um die Abdeckung an der Kunststoffverkleidung zu befestigen.

