

# LAND ROVER DISCOVERY SPORT ab 2015



REF: 117

Unsere Nr.: Ho597

## VERPACKUNGSANFORDERUNGEN

- KOFFERRAUMAUSKLEIDUNG  
Zwei Nr.: 117's  
750mm lang geschnittenes selbsthaftendes Schlaufen-Klettband
  - Mindestens 5 selbsthaftende Schlaufen-Klettbänder
- HECKKLAPPEABDECKUNG  
Mindestens 27 selbsthaftende Schlaufen-Klettbänder



## Vorbereitung

- Entfernen Sie die Laderaumabdeckung. Diese kann später wieder eingesetzt werden.
- Klappen Sie die Sitzbank der dritten Sitzreihe ein – Hierfür ist kein Schutz verfügbar.
- Stellen Sie die Rücksitze so weit wie möglich nach hinten und positionieren Sie die oberen Rückenlehnen in der gewählten Neigung entweder „geneigt“ oder „aufrecht“ (wie bei Aufgabe der Bestellung)!

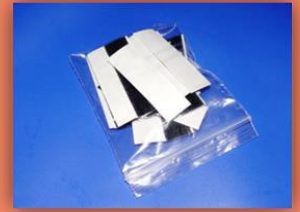


## WICHTIG FÜR DIE VORBEREITUNG

Um bei der Verwendung der selbsthaftenden Klettbander zur Befestigung der Kofferraumauskleidung an der Kunststoff-/Metallverkleidung (**nicht** dem Teppich) eine gute Haftung zu gewährleisten, ist es wichtig, den Silikonfilm von der Verkleidung zu entfernen. Silikon wird während der Herstellung aufgetragen und ist auch in zahlreichen Autopflegeprodukten enthalten. Es ist **sehr wahrscheinlich, dass sich Silikon abgelagert**. Vor dem Anbringen von Klettbandern **MUSS die Oberfläche mit einem Silikonentferner sorgfältig** gereinigt werden. (Wenn das Klettband das Silikon berührt, kann es nicht mehr verwendet werden.) Wir empfehlen „Intensive Tar Remover“ von AutoGlym. Entfernen Sie Rückstände gründlich mit einem gesonderten, sauberen und trockenen Lappen.

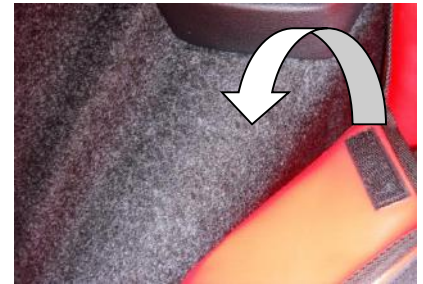
Leider können wir dieses Produkt nicht anbieten, da es durch unseren Paketdienst nicht transportiert werden kann.

**HINWEIS:** Der Kleber erreicht seine volle Haftung nach 72 Stunden – währenddessen nicht berühren.



## Unterteil

- Einfalten Sie den Hatchbag und positionieren Sie ihn so im Fahrzeug, dass sich das Unterteil gut einfügt. Der Teil mit dem Hatchbag-Etikett befindet sich an der Rückseite des Rücksitzes.
- Positionieren Sie die Unterlage so, dass sie sich gut einfügt.
- Das Haken-Klettband auf der Rückseite der Auskleidung haftet direkt am Teppich.



## Vorderteil

- Klettbandstreifen an den Kopfstützen ausrichten.
- Legen Sie sie um die Stützen herum und zurück



## Rücksitz Plus Versionen

- Lösen Sie das Klettband und die Riemen der Kopfstützen bevor Sie die oberen Rücksitzteile verstellen

(Siehe Option Rücksitz Plus auf der Webseite für detaillierte Fotos).

## Seitenteile

- Befestigen Sie die den Sicherheitsgurt der dritten Sitzreihe

Befestigen Sie den Sicherheitsgurtband mit zwei Elementen vom Typ Nr. 117

Positionieren sie wie im Bild, sodass das Haken-Klettband an den Seitenteil und nicht am Boden haftet

- Das große Ende des Seitenteils haftet direkt am Teppich.
- Benutzen Sie die Schlaufen-Klettbänder um dem vorderen Bereich an den Kunststoff zu befestigen



## Rückseite

- Ziehen Sie das Klettband ab und befestigen Sie an den Rückseite des Kunststoff



*Bitte beachten Sie, dass die Abbildungen möglicherweise nicht Ihrem Fahrzeug entsprechen.*

## OPTIONALE EXTRAS

### SITZSCHONER

- Der Sitzschoner schützt die Oberseite des Rücksitzes und bietet zusätzlichen Schutz vor Hundespeichel usw.
- Der Sitzschoner kann auch in Verbindung mit der Option **Rücksitz Plus** verwendet werden. Bei eingeklappten Rücksitzen deckt der Sitzschoner zusätzlich alle freiliegenden Teile der Sitzrückseiten Kopfstützen ab.
- Befestigen Sie den Sitzschoner an dem Klettband, das direkt unter der Oberseite des Rücksitzes in die Kofferraumauskleidung eingearbeitet wurde.
- Der Sitzschoner wird dann über die hinteren Kopfstützen und Sitzrückseiten gezogen.
- Falls der Sitzschoner über großen Kopfstützen liegt und die Sicht nach hinten versperrt, versehen Sie ihn vorsichtig mit Öffnungen für die Kopfstützenstangen.



### STOßSTANGENSCHUTZ

- Bringen Sie die Kofferraumauskleidung an.
- Befestigen Sie den Stoßstangenschutz an dem Klettband, das in die Unterseite der Kofferraumauskleidung eingearbeitet ist.
- Der Stoßstangenschutz wird entweder in das Fahrzeug geklappt ODER abgenommen und verstaut, wenn Sie die Heckklappe schließen.
- Bitte beachten Sie, dass die Materialkanten nicht eingefasst sind, damit Schlamm, Schmutz oder Wasser ablaufen können.



### HECKKLAPPENABDECKUNG

- Verwenden Sie selbsthaftende Schlaufen-Klettbänder, um die Abdeckung an der Kunststoffverkleidung zu befestigen.
- Passen Sie das Klettband unter den Haltegriff und schließen Sie das Klettband auf der Frontplatte.

