

MINI 3. Generation Schrägheck (3 Tüer NUR) ab 2014

Unsere Nr.: H0589

ABGESENKTE BODEN

VERPACKUNGSANFORDERUNGEN

- KOFFERRAUMAUSKLEIDUNG
Mindestens 6 selbsthaftende Schlaufen-Klettbänder
- HECKKLAPPENABDECKUNG
Mindestens 15 selbsthaftende Schlaufen-Klettbänder



WICHTIG FÜR DIE VORBEREITUNG

Um bei der Verwendung der selbsthaftenden Klettbänder zur Befestigung der Kofferraumauskleidung an der Kunststoff-/Metallverkleidung (**nicht** dem Teppich) eine gute Haftung zu gewährleisten, ist es wichtig, den Silikonfilm von der Verkleidung zu entfernen. Silikon wird während der Herstellung aufgetragen und ist auch in zahlreichen Autopflegeprodukten enthalten. **Es ist sehr wahrscheinlich, dass sich Silikon ablagert.** Vor dem Anbringen von Klettbändern **MUSS die Oberfläche mit einem Silikonentferner sorgfältig** gereinigt werden. (Wenn das Klettband das Silikon berührt, kann es nicht mehr verwendet werden) Wir empfehlen „Intensive Tar Remover“ von AutoGlym. Entfernen Sie **Rückstände gründlich mit einen gesonderten, sauberen und trockenen Lappen.**

Leider können wir dieses Produkt nicht anbieten, da es durch unseren Paketdienst nicht transportiert werden kann.

HINWEIS: Der Kleber erreicht seine volle Haftung nach 24 Stunden währenddessen nicht berühren.



VORBEREITUNG

- Positionieren Sie die oberen Rückenlehnen mit der gewählten Neigung – AUFRECHT oder GENEIGT

„AUFRECHT“

RÜCKSITZE SIND IN DER AUFRECHTEN



„GENEIGT“

RÜCKSITZE SIND IN DER GENEIGT



- Entfernen Sie die Kassette der Laderaumabdeckung/Hutablage. Diese kann später wieder eingesetzt werden.

Bitte beachten Sie, dass die Abbildungen möglicherweise nicht Ihrem Fahrzeug entsprechen.

UNTERTEIL

- Entfernen Sie der Doppelboden – diese kann später nicht wieder eingesetzt werden.
- Einfalten Sie den Hatchbag und positionieren Sie ihn so im Fahrzeug, dass sich das Unterteil gut einfügt. Der Teil mit dem Hatchbag-Etikett befindet sich an der Rückseite des Rücksitzes.
- Positionieren Sie die Unterlage so, dass sie sich gut einfügt.
- Das Haken-Klettband auf der Rückseite der Auskleidung haftet direkt am Teppich.



VORDERTEIL

- Klettbandstreifen an den Kopfstützen ausrichten.
- Legen Sie sie um die Stützen herum und zurück



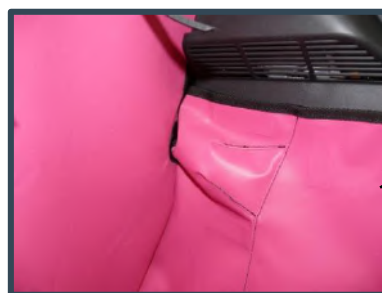
RÜCKSITZ PLUS VERSIONEN

- **LÖSEN SIE DAS KLETTBAND UND DIE RIEMEN DER KOPFSTÜTZEN; BEVOR SIE DIE OBEREN RÜCKSITZTEILE VERSTELLEN.**

(Siehe Option RÜCKSITZ PLUS auf der Webseite für detaillierte Fotos).

SEITENTEILE

- Positionieren Sie die Seitenteile sorgfältig.
- Das Haken-Klettband auf der Rückseite des Teils haftet direkt am Teppich.



RÜCKSEITE

- Positionieren Sie das Rückseiteteil sorgfältig.
- Verwenden Sie das selbsthaftende Schlaufen-Klettband, um die Rückseite an der Heckklappe zu befestigen.



Bitte beachten Sie, dass die Abbildungen möglicherweise nicht Ihrem Fahrzeug entsprechen.

OPTIONALE EXTRAS

SITZSCHONER

- Der Sitzschoner schützt die Oberseite des Rücksitzes und bietet zusätzlichen Schutz vor Hundespeichel usw.
- Der Sitzschoner kann auch in Verbindung mit der Option **Rücksitz Plus** verwendet werden. Bei eingeklappten Rücksitzen deckt der Sitzschoner zusätzlich alle freiliegenden Teile der Sitzrückseiten Kopfstützen ab.
- Befestigen Sie den Sitzschoner an dem Klettband, das direkt unter der Oberseite des Rücksitzes in die Kofferraumauskleidung eingearbeitet wurde.
- Der Sitzschoner wird dann über die hinteren Kopfstützen und Sitzrückseiten gezogen.
- Falls der Sitzschoner über großen Kopfstützen liegt und die Sicht nach hinten versperrt, versehen Sie ihn vorsichtig mit Öffnungen für die Kopfstützenstangen.



STOSSSTANGENSCHUTZ

- Bringen Sie die Kofferraumauskleidung an.
- Befestigen Sie den Stoßstangenschutz an dem Klettband, das in die Unterseite der Kofferraumauskleidung eingearbeitet ist.
- Der Stoßstangenschutz wird entweder in das Fahrzeug geklappt ODER abgenommen und verstaut, wenn Sie die Heckklappe schließen.
- Bitte beachten Sie, dass die Materialkanten nicht eingefasst sind, damit Schlamm, Schmutz oder Wasser ablaufen können.



HECKKLAPPENABDECKUNG

- Verwenden Sie selbsthaftende Schlaufen-Klettbinden, um die Abdeckung an der Kunststoffverkleidung zu befestigen.

