

BMW 5er GT ab 2009

Unsere Nr.: H0572



REF: 122



REF: 121



REF: 104



Verpackungsanforderungen

Kofferraumauskleidung

- 2 x Nr. 122 länge 165mm long
- 5 x Nr. 121 (Kunststoff/Klettband)
- 10 x Nr. 104
- Mindestens 29 selbsthaftende Schlaufen-Klettbänder

Heckklappenabdeckung

- Mindestens 20 selbsthaftende Schlaufen-Klettbänder

WICHTIG FÜR DIE VORBEREITUNG

Um bei der Verwendung der selbsthaftenden Klettbänder zur Befestigung der Kofferraumauskleidung an der Kunststoff-/Metallverkleidung (**nicht** dem Teppich) eine gute Haftung zu gewährleisten, ist es wichtig, den Silikonfilm von der Verkleidung zu entfernen. Silikon wird während der Herstellung aufgetragen und ist auch in zahlreichen Autopflegeprodukten enthalten. Es ist **sehr wahrscheinlich, dass sich Silikon ablagert**. Vor dem Anbringen von Klettbandern **MUSS die Oberfläche mit einem Silikonentferner sorgfältig** gereinigt werden. (Wenn das Klettband das Silikon berührt, kann es nicht mehr verwendet werden.) Wir empfehlen „Intensive Tar Remover“ von AutoGlym. Entfernen Sie Rückstände gründlich mit einem gesonderten, sauberen und trockenen Lappen.

Leider können wir dieses Produkt nicht anbieten, da es durch unseren Paketdienst nicht transportiert werden kann.

HINWEIS: Der Kleber erreicht seine volle Haftung nach 24 Stunden – währenddessen nicht berühren.



Vorbereitung

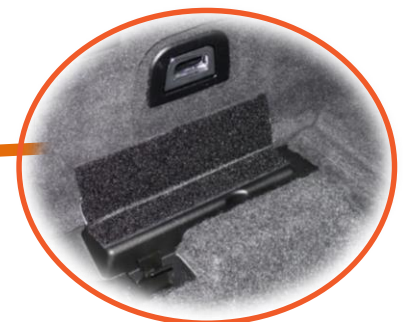
- Entfernen Sie die Laderaumabdeckung. Diese kann später wieder eingesetzt werden.



Nr. 122– entfernen Sie den unteren
Teil des Papiers

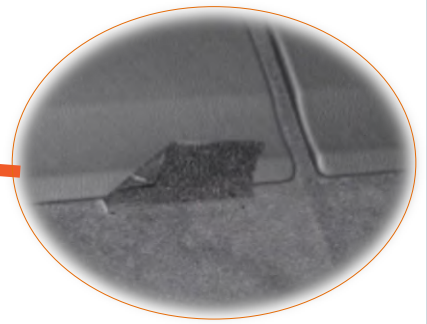
Unterteil

- Heben Sie den Doppelboden an. Befestigen Sie den selbsthaftenden Teil des Nr. 122s an den Kunststoffverformung wie im Bild gezeigt. Das verbliebene Klettband wird oben auf dem Doppelboden sitzen wenn geschlossen. Wiederholen Sie dies für die andere Seite. Schließen Sie den Doppelboden.
- Entfalten Sie den Hatchbag und legen Sie ihn in das Fahrzeug. Der Teil mit dem Hatchbag-Etikett befindet sich an der Rückseite des Rücksitzes. Beginnen Sie hinter der Rückseite der Rücksitze



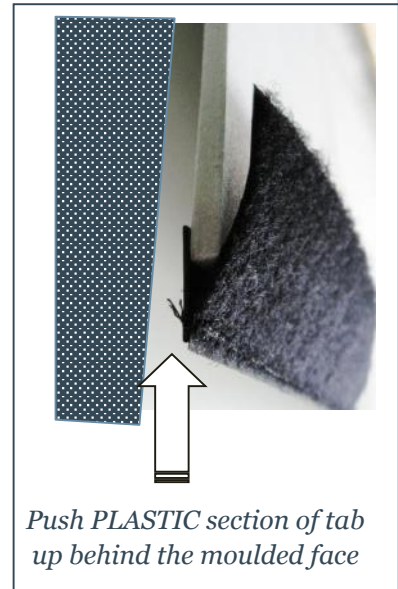
Vorderteil

- Legen Sie das Vorderteil über die Gepäckraumtrennung.



Um den nächsten Schritt zu fertigen, sollten Sie die Rücksitze umklappen und in das Fahrzeug durch die Beifahrertür einsteigen.

- Drücken Sie das Kunststoffteil des 5 Nr. 121s dahinter wie in der Abbildung. Positionieren Sie es neu, dabei an Klettbindern ausrichten.
- Ziehen Sie dem Klettverschluss zu.



Rücksitz-Plus-Versionen

- **YOU MUST UNFASTEN THESE VELCRO TABS BEFORE YOU RECLINE THE REAR SEAT UPPERS / BOOT DIVIDER ('Please refer to REAR PLUS options on website to see detailed photo')**



Kunststoffseite Variationen

- Diese Bilder zeigt zwei verschiedene Kunststoffseiten für den 5er GT, die wir gesehen haben
- Unterschiede als Anmerkung:
Tiefe von Rücklaufseite – siehe Bilder oben für Tiefe Rücklaufseite und Fläche Rücklaufseite
Lichtposition.
- Diese Anleitung versucht die Montage für beide Version zu abdecken

Bitte beachten: Das Haken Klettband passt nicht zu den Teppich in dieses Fahrzeug, deswegen müssen wir die Kunststoffteile verwenden.

Tiefe Rücklaufseite

- Benutzen Sie die selbsthaftende Schlaufen-Klettbinden um die Seitenteile an den tiefe Rücklauf der Kunststoffverformung zu befestigen.
- Das Warndreieck sitzt hinter dem Panel auf der Fahrerseite.

Hinweis: Plus / Geteilter Rücksitz Versionen nur Gepäckraumtrennöffnung Ausschnitte

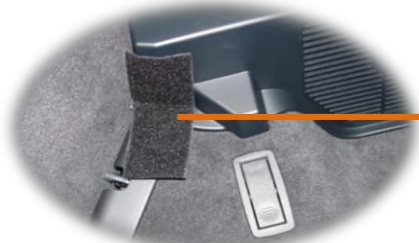
- Bevor Sie die Seitenteile befestigen, legen Sie die rauen Schnittseiten herum und hinter die Formteile der Gepäckraumtrennöffnung
- Hinweise auf der nächsten Seite*
- Wenn die Rücksitze umgeklappt sind dann können Sie die Nr. 104s für der Vorderteil des Seitenteiles verwenden.
 - Zwei Verbindungen sind vorgesehen um das abgesenkte Vorderteil an den Chromringen zu befestigen.



Fläche Rücklaufseite

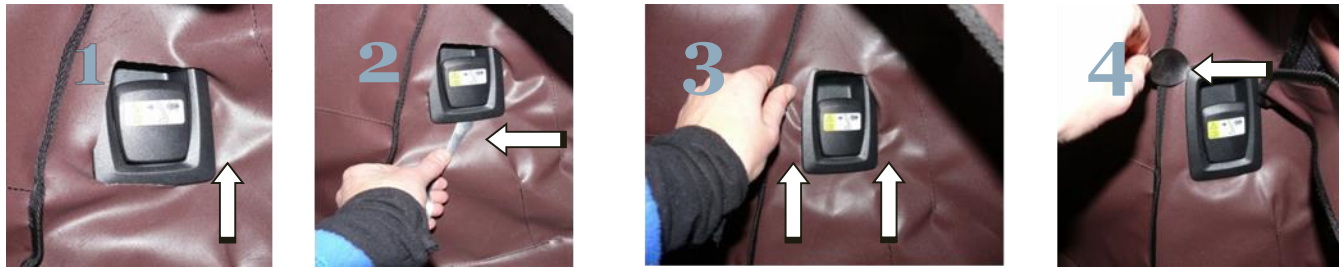
- Positionieren Sie die Seitenteile sorgfältig. Falls Sie einer Plus/geteilter Rücksitz Versionen nur dann bitte lesen Sie die oberen Schritte
- Es gibt keinen Platz für die selbsthaftenden Schlaufen-Klettbinden mit dem flachen Rücklauf. Wir haben Ihnen 6 Nr. 104 gegeben um sie an der Unterseite des Kunststoffformteiles zu befestigen.
- Die Pfeife zeigt die geeigneten Gebiete für die Nr. 104s; machen Sie die Haken-Klettbinden an der Rückseite der Auskleidung ausfindig.
- Befestigen Sie an der Unterseite und nicht nur die Rücklaufseite.
- Wo die weiße Pfeife sind müssen Sie die Klettbinden schneiden, so dass sie sie an den Kunststoff befestigen können.

Nr. 104 unter den Kunststoff befestigt



- Das Warndreieck sitzt hinter dem Panel auf der Fahrerseite.





Wie man rauhen Schnittseiten montieren kann

1. Fängen Sie an der unteren Ecke – neben den Aussparung an. Drücken Sie die rauhen Schnittseiten unter den Kunststoffverformung.
2. Ziehen Sie der unteren Ecke darüber. Einer Teelöffel könnte helfen um den Stoff nach unten zu führen.
3. Ziehen Sie den Kofferraumschutz mit beide Hände nach oben. Stecken Sie den Stoff unter die Verformung und bringen die obere Schnittseiten näher nach oben.
4. Wiederholen mit die zwei oberen Ecke und mit der Ecke in die in dernähe von sich selbst enden.

Hinterteil

- Verwenden Sie die selbsthaftenden Schlaufen-Klettbinden, um die Abdeckung an der Kunststoffverkleidung zu befestigen.



Optionale Extras

Bitte beachten Sie, dass einige der Abbildungen möglicherweise nicht für Ihr Fahrzeug gelten.

Stoßstangenschutz

- Bringen Sie die Kofferraumauskleidung an.
- Befestigen Sie den Stoßstangenschutz an dem Klettband, das in die Unterseite der Kofferraumauskleidung eingearbeitet ist.
- Der Stoßstangenschutz wird entweder in das Fahrzeug geklappt ODER abgenommen und verstaut, wenn Sie die Heckklappe schließen.
- Bitte beachten Sie, dass die Materialkanten nicht eingefasst sind, sodass Schlamm, Schmutz oder Wasser ablaufen können.



Heckklappenabdeckung

- Verwenden Sie die selbsthaftenden Schlaufen-Klettbinden, um die Abdeckung an der Kunststoffverkleidung zu befestigen.