

BMW 1er - 5 Tüer - 2011 bis 2019

BMW 1er - 3 Tüer - ab 2012

Unsere Nr.: H0530-5DR bzw. H0530-3DR

## Mit Kunststoffeinsatz oder ohne Kunststoffeinsatz

Sie benötigen zum Einbau:

- Für die Kofferraumauskleidung
  - Mindestens 9 selbsthaftende Schlaufen-Klettbander
  - 32 x nr.:113 – Haken/Schlaufen-Klettband
- Für die Heckklappeabdeckung
  - Mindestens 16 selbsthaftende Schlaufen-Klettbander



Kofferraumvariante: Mit Kunststoffeinsatz

## WICHTIG FÜR DIE VORBEREITUNG

Um bei der Verwendung der selbsthaftenden Klettbander zur Befestigung der Kofferraumauskleidung an der Kunststoff-/Metallverkleidung (**nicht** dem Teppich) eine gute Haftung zu gewährleisten, ist es wichtig, den Silikonfilm von der Verkleidung zu entfernen. Silikon wird während der Herstellung aufgetragen und ist auch in zahlreichen Autopflegeprodukten enthalten. Es ist **sehr wahrscheinlich, dass sich Silikon ablagert**. Vor dem Anbringen von Klettbandern **muss die Oberfläche mit einem Silikonentferner sorgfältig** gereinigt werden. (Wenn das Klettband das Silikon berührt, kann es nicht mehr verwendet werden.) Wir empfehlen „Intensive Tar Remover“ von AutoGlym. Entfernen Sie Rückstände gründlich mit einem gesonderten, sauberen und trockenen Lappen. Leider können wir dieses Produkt nicht anbieten, da es durch unseren Paketdienst nicht transportiert werden kann.

**HINWEIS:** Der Kleber erreicht seine volle Haftung nach 24 Stunden – währenddessen nicht berühren.



### VORBEREITUNG

- Entfernen Sie die Laderaumabdeckung und die Netzkassette. Diese kann später wieder eingesetzt werden.
- Entfalten Sie den Hatchbag und positionieren Sie ihn so im Fahrzeug, dass sich das Unterteil gut einfügt. Der Teil mit dem Hatchbag-Etikett befindet sich an der Rückseite des Rücksitzes.

### KLETTBANDSTÜCKE FÜR HÄUFIGE VERWENDUNG – Nr.: 113

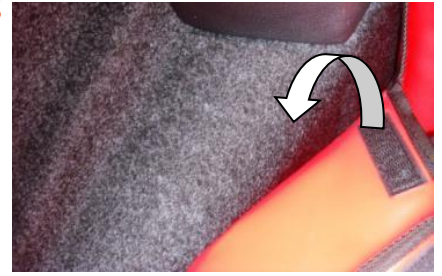
- Wenn Sie die Kofferraumauskleidung Ihres Fahrzeugs häufig entfernen/anpassen, wird sich der Teppich „aufplustern“. Daher bieten wir als Alternative ein „Set für häufige Verwendung“ an.
- Lassen Sie die Haken/Schlaufen-Klettbander auf dem Teppich.



(Bitte beachten Sie, dass die Abbildung möglicherweise nicht Ihrem Fahrzeug entspricht).

### Unterteil

- Positionieren Sie das Unterteil der Auskleidung so, dass es sich gut einfügt.
- Das Haken-Klettband auf der Rückseite der Auskleidung haftet direkt am Teppich.
- \* Optional – sehen Sie bitte: 113



### Vorderteil

- Legen Sie jedes Klettband um die entsprechende Kopfstütze herum und kletten Sie es gut fest.
- Das Haken-Klettband auf der Rückseite der Auskleidung haftet direkt am Teppich.

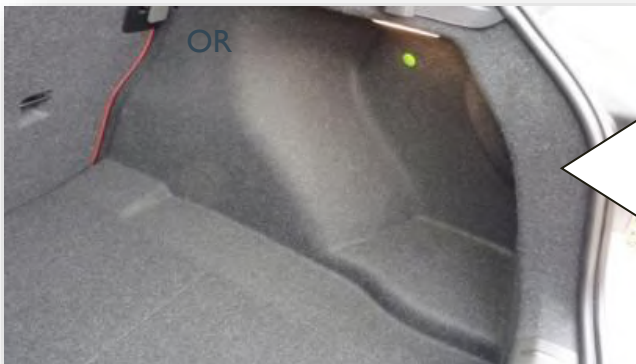


### Rücksitz Plus Versionen

- Lösen Sie das Klettband und die Riemen der Kopfstützen bevor Sie die oberen Rücksitzteile verstellen  
(Siehe Option Rücksitz Plus auf der Webseite für detaillierte Fotos).

### Kofferraumseite **OHNE** Kunststoffeinsatz

- Positionieren Sie die Seitenteile so, dass sie sich gut einfügen.
- Das Klettband auf der Rückseite der Auskleidung haftet direkt am Teppich.



Ohne Netz und ohne  
Kunststoffeinsatz



Mit Netz und mit Kunststoffeinsatz

## Kofferraumseite **MIT** Kunststoffeinsatz

- Positionieren Sie die Seitenteile so, dass sie sich gut einfügen.
- Das Klettband auf der Rückseite der Auskleidung haftet direkt am Teppich

### Fotos 1-2-3

1: Entfernen Sie vorab den Kunststoffeinsatz und das Netz und positionieren Sie die Seitenteile so, dass es sich gut einfügt.

2: Ziehen Sie den losen Teil unter dem Netz durch.

3: Setzen Sie das Ablagefach ein



## Kofferraumseite **MIT NETZ** aber **KEIN** Kunststoffeinsatz

- Positionieren Sie die Seitenteile so, dass sie sich gut einfügen.
- Das Klettband auf der Rückseite der Auskleidung haftet direkt am Teppich
- Ziehen Sie den losen Teil unter dem Netz durch. (siehe Foto 2) Schieben Sie dieses nun unter den Kofferraumschutz

### Hinterseite

- Positionieren Sie das Unterteil der Auskleidung so, dass es sich gut einfügt.
- Das Haken-Klettband auf der Rückseite der Auskleidung haftet direkt am Kunststoff.





# Optionale Extras

*Bitte beachten Sie, dass die Abbildungen möglicherweise nicht Ihrem Fahrzeug entsprechen.*

## Heckklappenabdeckung

- Verwenden Sie selbsthaftende Schlaufen-Klettbänder, um die Abdeckung an der Kunststoffverkleidung zu befestigen.



## Stoßstangenschutz

- Bringen Sie die Kofferraumauskleidung an.
- Befestigen Sie den Stoßstangenschutz an dem Klettband, das in die Unterseite der Kofferraumauskleidung eingearbeitet ist.
- Der Stoßstangenschutz wird entweder in das Fahrzeug geklappt ODER abgenommen und verstaut, wenn Sie die Heckklappe schließen.
- Bitte beachten Sie, dass die Materialkanten nicht eingefasst sind, damit Schlamm, Schmutz oder Wasser ablaufen können.



## Rücksitzschoner

- Der Sitzschoner schützt die Oberseite des Rücksitzes und bietet zusätzlichen Schutz vor Hundespeichel usw.
- Der Sitzschoner kann auch in Verbindung mit der Option **Rücksitz Plus** verwendet werden. Bei eingeklappten Rücksitzen deckt der Sitzschoner zusätzlich alle freiliegenden Teile der Sitzrückseiten Kopfstützen ab.
- Befestigen Sie den Sitzschoner an dem Klettband, das direkt unter der Oberseite des Rücksitzes in die Kofferraumauskleidung eingearbeitet wurde.
- Der Sitzschoner wird dann über die hinteren Kopfstützen und Sitzrückseiten gezogen.
- Falls der Sitzschoner über großen Kopfstützen liegt und die Sicht nach hinten versperrt, versehen Sie ihn vorsichtig mit Öffnungen für die Kopfstützenstangen.

